

신입사원 탄생기 <굿피플>

매주 토요일 밤 11시, 채널A



내 인생 첫 출근



신입사원 탄생기

굿피플

채널A '하트시그널'의 제작진이
또 하나의 기대작 '굿피플'로 돌아왔다.

로펌에서 한 달간 인턴 생활을 하는 8명의 인턴들.
이들 중 단 2명만이 로펌의 선택을 받는다

스튜디오에서는 MC 강호동, 이수근과
굿피플 응원단 4명이 로펌의 선택을 추리한다.

굿피플 응원단이 추리에 성공하면
12명을 더 합격시킬 수 있는데...
최종 합격자는 과연 몇 명이 될까?

COVER STORY

MAY + JUNE 2019



꿈의 직장 로펌에서 인턴생활을 하게 된 8인의 인턴들.
이들 중 합격자는 단 2명. 스튜디오의 '굿피플 응원단'이 로펌의 선택을
추리하는데 성공하면 합격자가 한 명 더 추가되는데...
최종 합격자는 과연 몇 명이 될까?

EVENT

방송 전부터 뜨거운 관심을 받았던 하트시그널 제작진의 신규 프로그램 <굿피플>.
그 첫 이야기가 드디어 공개되었는데요. <굿피플>의 편성시간은 언제일까요?

1 화요일 밤 11시 **2** 수요일 밤 11시 **3** 금요일 밤 11시 **4** 토요일 밤 11시

정답을 맞힌 분 중 추첨을 통해 **6명**에게 소정의 상품을 드립니다.
본 책자를 통해 힌트를 확인하고 **5월 31일까지 메일**로 정답을 보내주세요. 많은 참여 바랍니다.

* 메일에 성명 / 회사명 / 팀명 / 휴대전화 번호를 적어 주세요.

* 문의 channela_ad@naver.com

CONTENTS

MAY + JUNE 2019

04

2019 LINE UP

06

COVER STORY

신입사원 탄생기
〈굿피플〉

14

COMING SOON 1

네 남녀의 금지된 사랑
〈평일 오후 세시의 연인〉

20

ISSUE ①

전 세계 크리에이터 채널A로 모여라
〈지구인 라이브〉

28

ISSUE ②

'아빠본색' 3년 만에
전면 리모델링

30

COMING SOON 1

해외에 팝업스토어를 연 스타들
〈팔아야 귀국 시즌2〉

32

COMING SOON 3

'캠벤처스' 고등학교에
도전장 던지다 〈같이할래? GG〉

34

COMING SOON 4

톱 셰프들의 초심 회복 프로젝트
〈위대한 수제자〉

36

IMC CASE

38

PROGRAM GUIDE

46

AD SALES GUIDE

Story A No.18

—

발행 미디어랩A

문의 02-2020-2610

channela_ad@naver.com

디자인 동아이앤디

2019 LINE UP



May

1 굿피플

스튜디오의 예측력에 따라 로펌 신입
정원이 결정되는 고용 창출 예능

2 같이 할래? GG

접수된 사연 통해 선정된 학교에
캠벤처스 기습 방문. 학생+선생님과
대결 벌이는 게임 대결 버라이어티

3 팔아야 귀국2

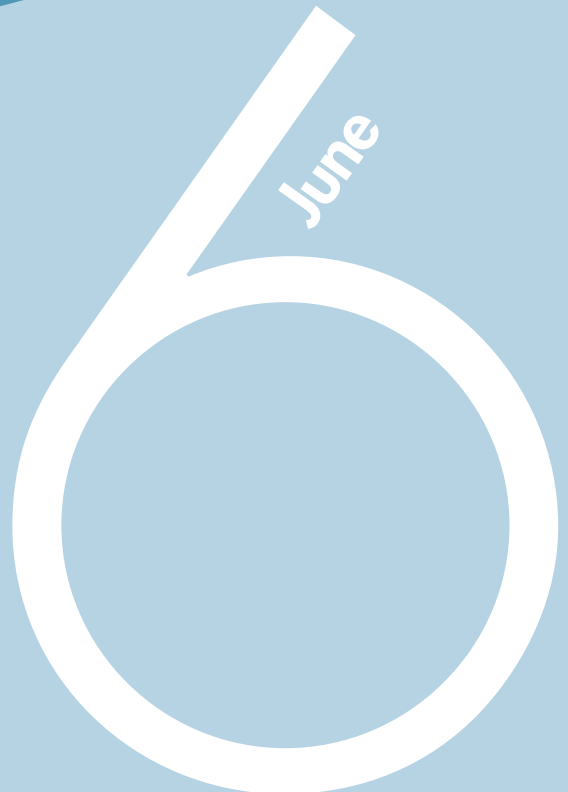
해외 현지 홈쇼핑 방송과
오프라인 팝업스토어 통한
한국 상품 판매 도전기

1 위대한 수제자

톱 셰프 4인이 전국 방방곡곡의
요리 재야고수 찾아 비법 배우고
수제자 식당 열어 대결하는
초심 회복 프로젝트

2 시간을 달리는 게임 REWIND(가제)

‘한국에서 저작권 수입이 가장 많았던 노래는?’
돈으로 환산 가능한 세상 일들을
퀴즈 형식으로 풀어보는 신중 퀴즈쇼



June

July

1 평일 오후 세시의 연인

금지된 욕망에 빠진 네 남녀
도발적이고 매혹적인 그들의 이야기

2 토크 없는 토크쇼 진심 있는 드라마 1+1^(가제)

특별한 사연, 남다른 관계의 사람들이
말 없이 오직 눈빛으로 소통하는
신개념 힐링 토크쇼

2019 주요 콘텐츠 라인업

		4월	5월	6월	7월	8월
주요 예능	월	풍문으로 들었SHOW				
	화	같이 할래? GG				
	수			위대한 수제자		
	목	나만 믿고 따라와 도시어부				
	금	지구인 라이브			시간을 달리는 게임 REWIND	
	토	굿피플				
			팔아야 귀국2			
	일	이제 만나러 갑니다				
드라마		토크 없는 토크쇼 진심 있는 드라마 <1+1>				
	금	The Little Drummer Girl			평일 오후 세시의 연인	
	토					

*위 프로그램은 방송사의 편성 사정에 따라 변경 될 수 있습니다.

신입사원 탄생기 〈굿피플〉 드디어 공개되다

지난해 시청률, 화제성 두 마리 토끼를 모두 잡은
하트시그널의 제작진이 신규 프로그램 〈굿피플〉로 돌아왔다.
올 3월 공개된 포스터와 티저 영상은 시청자들의 궁금증을 자아냈다.
회사가 원하는 인재, '굿피플'이 되기 위한 사회 초년생들의
성장 스토리 〈굿피플〉에 대해 알아보자.

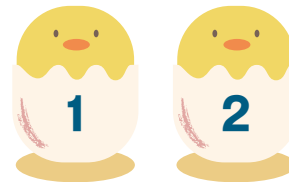


로펌에 인턴으로 출근하게 된
8명의 로스쿨 학생들.
이들은 한 달간의 인턴 생활을 통해
꿈에 그리던 로펌의 정식 변호사가
될 수 있다. 하지만 최종 합격자는 단 2명.
이들 중 누가 그 주인공이 될까?
로펌 변호사들은 총 10번의 과제를 내고
과제마다 1, 2위 인턴을 선정한다.
스튜디오에서는 MC 강호동, 이수근을
포함한 일명 '굿피플 응원단' 6인이
로펌이 선택할 인턴으로 추리한다.
10번의 과제 중 7번 이상 로펌의 선택과
응원단의 추리가 일치하면
최종 합격자를 3명으로 늘릴 수 있다.
'굿피플 응원단'은 또 한 명의 인턴을
합격 시키는 데 성공할까?
인턴들의 운명을 바꿀 '굿피플 응원단',
치열하게 인턴생활을 할 인턴 8인,
그들의 멘토 변호사 6인을
지금부터 만나보자.

한 눈에 알아보는 <굿피플>



8명의 인턴은
총 10개의
과제를 수행하고



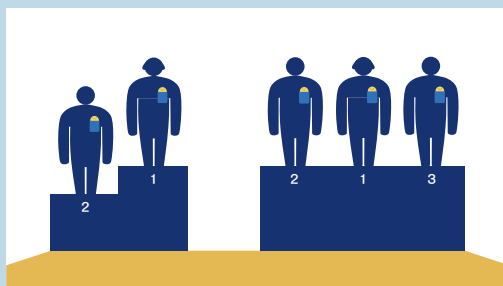
과제마다
1, 2위가 가려진다



굿피플 응원단은
스튜디오에서
VCR를 통해
인턴들의
과제 수행을
관찰한다



로펌 변호사들이
누굴 1, 2위로
선정할 지
응원단이 추리한다



응원단이
로펌의 선택을
7번 이상 맞추면
합격자가 늘어난다

GOOD

엔 씨



두뇌 게임에 도전하는
육(肉)감의 승부사!
인턴들을 위해 큰 몸 불사를
준비를 완료했다.
나의 열정은 오늘보다 내일이 더 뜨겁다

MC

강호동



예능神에 이어 추리神까지 접수!
신이 내린 '축'으로 응원단을 장악한
굿피플 공식 촉박사!
신들린 이야기꾼의
美친 입담을 기대하시라

MC

이수근

MAY + JUNE 2019

PEOPLE

응원단



판사 출신 변호사이자,
추리소설가!
변호사의 직감으로
써내려가는
굿피플 추리전.

도진기



연예계 상위 1% DNA,
최상의 추리타율!
풍부한 사회 경험에서
나오는 리얼
직장인 바이브~
인턴 생활의 노하우를
생생하게 전달한다.

신아영



아이비리그 출신!
미국 명문대 로스쿨
합격에 빛나는
무려 90년대생 영브레인~
사회 초년생의
마음을 대변하는
굿피플의 굿인턴

전범선



명문대 진화심리학
전공의 위엄!
액터와 닥터를
넘나드는 반 배우,
반 전문가!
심리? 추리?
무엇이든 대변한다.

이시원



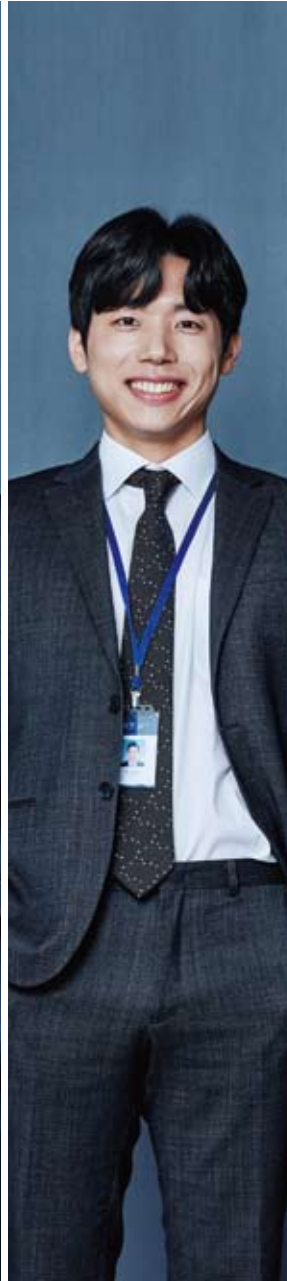
이강호

다양한 사회 경험으로
다져진 집념의 승부사
시크해 보이지만
알고 보면
인간미 넘치는 반전매력



김현우

냉철한 이성과
따뜻한 감성을 겸비한
법조계 꽃미남
언제나 상대방 의견에
귀 기울이는 굿리스너



이상호

탁월한 아이디어로
문제를 해결해 나가는
순발력의 강자!
친근한 미소가 어디에서나
빛나는 상호작용 케미왕!



김다경

포기하지 않는
끈질긴 승부근성!
의욕 활활!
꿈을 향해 달리는
열정의 인턴!



이시훈

조금의 오차도 허용하지 않는
완벽주의자!
100% 노력으로 이뤄낸
신뢰의 아이콘



임현서

문제의 쟁점을 꿰뚫는
인간 스캐너
경영, 법조계를 넘나드는
지능형 멀티 플레이어



송지원

할 말은 하는
거침없는 소피커!
톡 부러지는
당찬 매력의 소유자



이주미

긍정 에너지 장착한
인간 비타민
분위기를 훈훈하게 녹여주는
아이스 브레이커

멘 토



#반전매력

채승훈 변호사

냉철한 이성을 소유한 최고의 엘리트
알고 보면 따뜻한 심장을 가진
휴머니스트



#단호하다

권상욱 변호사

부드러움 속 단호한 카리스마
국내외를 넘나드는
글로벌 M&A 마스터



#따뜻세심

김종훈 변호사

의뢰인을 사로잡는 소탈한 친화력
따뜻한 매너와
세심한 배려의 아이콘

노기완 변호사

다양한 송무 경험을 가진 베테랑
푸근한 가슴으로
인턴을 포용하는 열정맨

박건호 대표 변호사

지치지 않는 열정의 승부사
재치 있는 언변으로
마음을 녹이는 선배형 리더

윤제선 대표 변호사

예리한 분석력과
합리적 판단의 강자
조용하지만 카리스마 있는 행동형 리더



#열정맨



#재치언변



#행동개시





소년 같이
청정한
남자

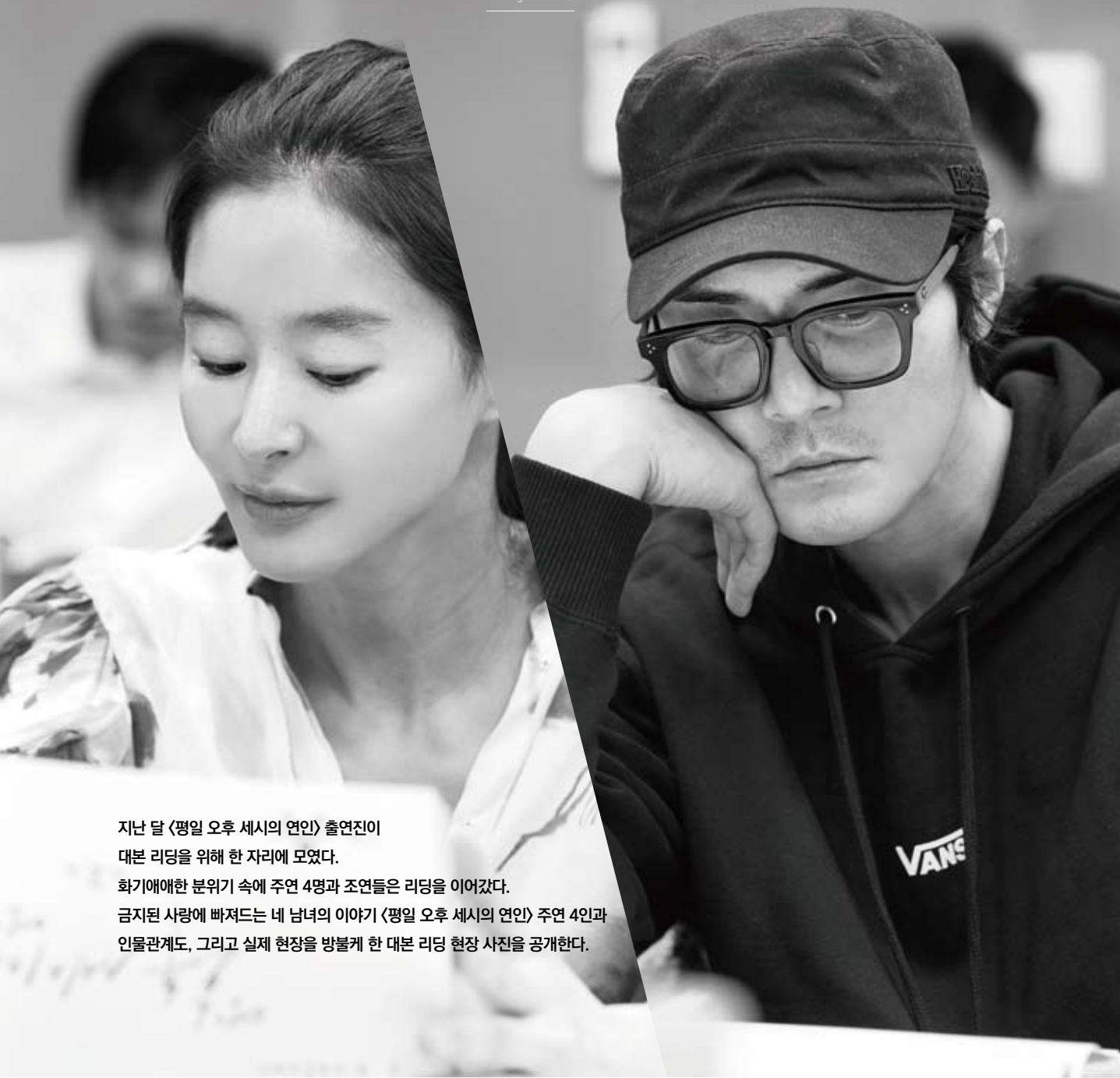
윤정우 (役) 이상엽

“부도덕하고 부도덕하지.
그런데도 난 매일
그녀에게 달려가는 상상을 해.
아내가 있는 내가,
남편이 있는 그녀에게”

성실하고
평범한
여자

손지은 (役) 박하선

“말했잖아요,
불륜은 극혐이라고!
그러니 당신의 천박한 세계에
날 끌어들이지 말아요.
나는 그런 여자가 아니니까”



지난 달 <평일 오후 세시의 연인> 출연진이
대본 리딩을 위해 한 자리에 모였다.

화기애애한 분위기 속에 주연 4명과 조연들은 리딩을 이어갔다.

금지된 사랑에 빠져드는 네 남녀의 이야기 <평일 오후 세시의 연인> 주연 4인과
인물관계도, 그리고 실제 현장을 방불케 한 대본 리딩 현장 사진을 공개한다.

치명적인
비밀을
품고 사는
여자

최수아 役 예지원

“불륜이 뭐 별건가?

그냥 개인 PT 같은 거야.

몸과 마음을 위해 하루 두 시간

나에게 투자하는 게 뭐 나빠?

물론, 진심을 늘 집에 두고 나오지만”

예술가로서
천재적
재능과
예민함을
동시에 지닌
남자

도하윤 役 조동혁

“가면을 벗어봐요.

진짜 당신의 모습을

보여준다면,

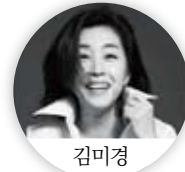
기꺼이 당신의 백한번째

불륜남이 되어 줄게요”

평일 오후 세시의 연인 인물관계도

거부할 수 없는
금지된 사랑에
운명처럼 빠져드는
두 사람...

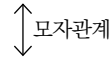
어느 날 운명처럼
서로를 마주한 두 사람.
이후 삶이 송두리째
뒤틀리게 되는데...



김미경

나애자 역 (62세)

공무원



정상훈

진창국 역 (32세)

공무원



박민지

고윤아 역 (25세)

창국의 회사 동료



류아벨

노민영 역 (32세)

대학교수





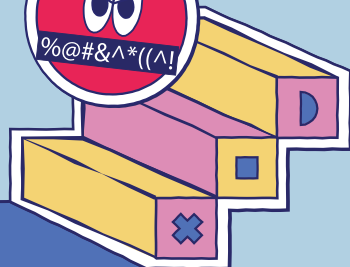
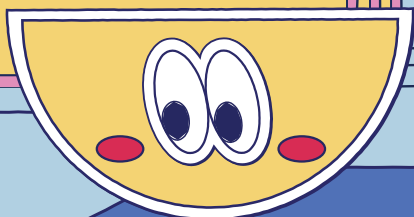




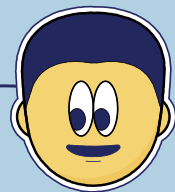
평일 오후
세시의 연인
대본 리딩 현장



매주 금요일 밤
9시 30분
채널A

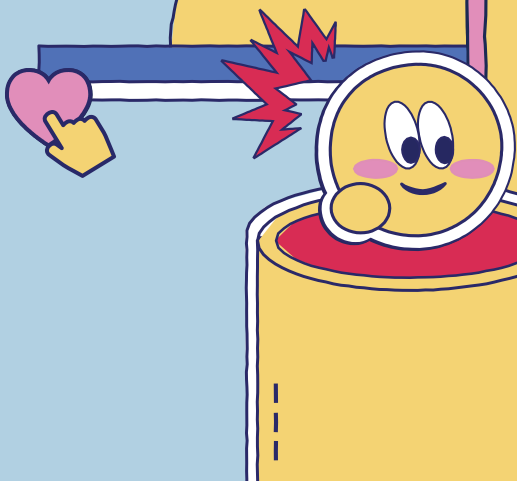


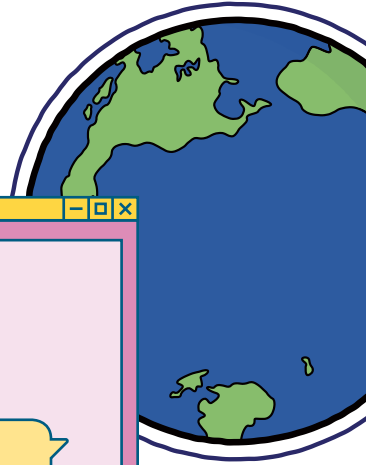
전 세계 크리에이터 채널A로 모여라 <지구인 라이브>



지구인 라이브

채널A가 금요일 밤을 책임질
새로운 예능 <지구인 라이브>를 론칭했다.
방송 후 실시간 검색어에 오를 뿐 아니라
첫 회부터 동시간대 종편 1위(2049남녀, 수도권
권 기준)를 기록한 <지구인 라이브>.
이 프로그램에 대해 알아보자.





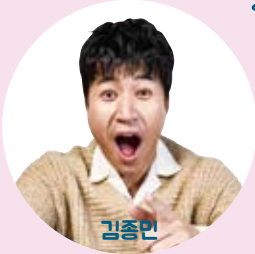
무엇이든 물어봐 BAAM~



안현모

지구인 라이브가 뭔가요?

같은 주제에 대한 다른 나라 사람들의
생각을 개성 넘치는 각국 크리에이터들의 영상을 통해
보여주는 신개념 토크쇼!



김종민

MC는 누구예요?

스튜디오에서 크리에이터들을 이끌어 갈 MC로는
이상민, 박준형, 하하, 김종민, 안현모가 낙점했습니다.
MC 뿐 아니라 각국 크리에이터들에 대해
잠시 후 조금 더 자세히 설명해 드릴게요!



이상민

프로그램에 대해 좀 더 자세히 알려주세요.

한국어에 능통한 세계 각국 1인 크리에이터가 촬영한
'지구짬'을 두고 MC 5인, 국내 거주 외국인
크리에이터 5인과 스튜디오에서 이야기하는 토크쇼입니다.
스튜디오에 나오지 못하는 해외 크리에이터들은
실시간 화상 연결로 함께합니다. 지구 반대편
크리에이터와 화상 연결이라니 신선하지 않나요?!



하하

콘텐츠 지원금이 있다던데, 그게 뭔가요?

크리에이터들이 만든 '지구짬'은 프로그램 라이브 계정에
업데이트되고, 일주일 안에 조회수 100만 회를 넘은
크리에이터의 작품에 대해 별도 콘텐츠 지원금을
지원한다고 하니 많은 관심 부탁드립니다!



채널A





이상민

다방면으로 해박하지만
알고 보면 조금 얕은(?)
지식의 소유자!
연예계 대표 '잡학사전 지구인'



박준형

원조 1세대 아이돌에서
176만 구독자를 보유한
파워 크리에이터로 변신!
어디로 될지 모르는 솔직 매력
'BAMMM~~지구인'



MC~쓰

**안현모**

서울대 출신 기자
북-미 정상회담 동시통역을 한
화려한 이력의 소유자!
거기에 멋진 미모까지 자랑하는
대한민국 공식 '사기캐 지구인'

하하


연예계 대표 사랑꾼에서 이제는
다둥이 아빠로 변신! 했으나...
SNS 팔로어수는 자그마치
270만! 남녀노소 누구나
좋아하는 '인맥왕 지구인'


김종민


바보와 천재를 오가며
예능 대상까지 수상!
이제는 단독 MC까지 꿰찬
'4차원 순수남 지구인'



크리에이터~쓰

	이렘 츠라이
① 국적	터키
② 직업	대학원생 겸 크리에이터
③ 특기	상큼 발랄 여행 리뷰

	니콜라스 클라분데
① 국적	독일
② 직업	모델 겸 크리에이터
③ 특기	'슬고렐' 영상 촬영 & 편집


	포세르스와브 크롬피에츠
① 국적	폴란드
② 직업	연구원 겸 크리에이터
③ 특기	'슬고렐' 영상 & 수다맨



GLOBAL
CREATOR




크리에이터~쓰

 **프레 우돔사폰**

- ① 국적 태국
- ② 직업 대학생 겸 크리에이터
- ③ 특기 맛깔나는 여행 리뷰



 **휘트니 바네스**

- ① 국적 미국
- ② 직업 크리에이터
- ③ 특기 할리우드 리액션





| 외국인 크리에이터들의 영상을 볼까? BAAM~~



독일 닉 & 폴란드 프세르

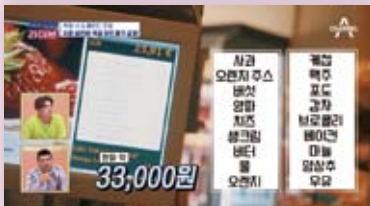
베를린 마트
사장님이 미쳤어요!

상큼발랄 태국소녀 프래

만 원으로 과일을 사면
생기는 일?

스웨덴 엄친아 금발의 로베

머리 째려 갔다가
지갑 털린 사연



박준형

하 하

만현모

지구인 라이브

매주 금요일 밤 9시 30분

김종민

이상민

CHANNEL
A



채널A 인기 예능 프로그램 ‘아재 감성 느와르 아빠본색’이 배우 소유진을 MC로 합류시키며 3년 만에 전면 리모델링했다. 콘셉트가 달라지면서 새로운 예능 프로그램으로 다시 태어난 것. ‘아빠’에 국한됐던 개념을 ‘가족’으로 넓혀 제목도 ‘가족의 사생활 아빠본색’으로 리뉴얼했다.

앞으로 어린 자녀를 둔 아빠뿐만 아니라 성인 자녀와 아빠, 손주가 태어나
할아버지가 된 아빠 등 다양한 형태의 확대 가족이 등장할 아빠본색.
그 새로운 이야기에 함께할 세 가족을 소개합니다.



태진아 67세 / 37년 차 아빠

대한민국 최강의 아들 바보(?)가 나타났다!
앞으나 서나~ 24시간 아들 생각뿐인
아들 바라기의 끝판왕 태진아!
그런 아빠의 애정 공세에 못 이기는 척
맞춰주는 촌데레 아들 이루!
이루父子의 꿈 떨어지는 브로맨스 대공개!



원기준 45세 / 5년 차 아빠

수려한 외모에 출중한 연기와 노래까지!
하지만, 다 갖춘 그에게 딱 하나
부족한 것이 있다. 바로 결정력!
24시간 일거수일투족을 아내에게 질문하는데...
와이프 보이의 정석! 원기준 가족의 일상 대공개!



권장덕 54세 / 21년 차 아빠

성형외과 의사이자 탤런트 조민희의 남편, 권장덕!
집에서는 뭐든 내 맘대로!
세상 어디에도 없을 간 큰 남자가 나타났다!
하지만 딸의 말 한마디에 웃었다 울었다 하는
딸 바보이자, 전형적인 대한민국 가장.
시끌벅적한 이 가족의 일상 대공개!

팔아야 귀국 시즌2, 일회성 상품 홍보 이벤트에서 중소기업의 현지 정착 지원으로 업그레이드

지난해 큰 인기를 모았던 팔아야 귀국이
한층 업그레이드돼 시즌2로 방송된다.
오프라인 판매시설 등 인프라를 만들고,
성공 경영 노하우를 제시하며
현지 정착을 위한 장치를 마련하는 등
시즌1을 기반으로 업그레이드됐다.
새로운 경제 한류의 거점으로 떠오른
베트남에서 펼쳐질
'팔아야 귀국' 시즌2를 미리 살펴보자.

베트남 호찌민에 개설된 팝업스토어에서
출연자들이 한호하고있다.



한류 스타들이 해외에서 한국 기업 제품을 대신 판매해 주는 리얼 버라이어티 예능 프로그램 '팔아야 귀국'이 시즌2 베트남 편을 방송한다. 지난해 방송된 시즌1에서 출연자들은 준비한 상품을 남김없이 '완판'하는 데 성공했다. 5월 방송 예정인 시즌2는 시즌1을 한 단계 업그레이드했다. 홈쇼핑 채널에 출연해 상품을 판매하는 방식이던 시즌1이 일회성 이벤트였다면 시즌2는 한발 더 나아가 국내 상품의 현지 정착을 위한 인프라 구축까지를 목표로 삼았다. 이를 위해 베트남 1위 홈쇼핑인 'VGSSHOP'에서 상품을 판매하고, 베트남 최대 경제도



시 호찌민 중심가에 팝업 스토어도 개설한다. 베트남의 뷰티 유튜브 스타, 먹방 유튜버 등 현지 셀럽들도 지원 군으로 등장해 상품 홍보에 적극 나설 예정이다.

출연진과 프로그램 운영 방식도 새로운 분위기에 맞게 완전히 바뀐다. 시즌1은 예능적인 재미에 치중, 연예인 4명으로 구성된 두 팀이 경쟁하는 구도였다. 반면 시즌 2는 국내 상품의 현지 진출에 초점을 맞춰 메인 출연진 4명에는 국내의 연예인과 유명인들로 구성된 지원군이 함께하는 방식으로 진행된다. 메인 출연진으로는 가수 와 배우, 예능인 등으로 맹활약 중인 팔방미인 방송인

이현우, 글로벌 격투기 스타 추성훈, 사업가로서 입지를 굳히고 있는 대세 개그맨 장동민, 한류 아이돌 그룹 카라의 멤버 허영지, 거침없는 입담을 가진 개그우먼 신봉선이 나선다. 7회부터는 베트남이 아닌 인도네시아 편이 방송될 예정이다. 5월 말 촬영을 앞둔 인도네시아 편에서는 베트남 편의 메인 출연진 일부와 새로운 멤버가 나설 것으로 알려졌다. 팝업스토어는 핫한 관광지인 발리에서 열린다. 발리가 핫한 관광지인 만큼 한국인, 현지인 그리고 각국의 관광객까지 많은 사람들의 방문이 가능할 것으로 보인다. '팔아야 귀국 시즌2'는 5월 중 방송된다.

게임 덕후 연예인들, 전국의 고등학교에 도전장을 던지다 〈같이 할래? GG〉



게임을 좋아하는 5인의 연예인 '잼벤처스(게임+어벤저스)'가 고등학교를 습격한다. 채널A가 5월 방송 예정인 '같이할래? GG'는 접수된 사연을 통해 선정한 학교에 잼벤처스가 기습 방문해 학생+선생님과 대결을 벌이는 게임 대결 버라이어티이다. 잼벤처스는 라운드별 미션을 완료해야만 학교 대표단과 최후의 결전을 벌일 수 있다. 잼벤처스가 마지막까지 승리하면 학교의 배지를 전리품으로 획득하고, 질 경우 학생들의 소원을 들어줘야 하기 때문에 더욱 볼썽 튀는 대결이 예상된다. '같이할래? GG'의 연출을 맡은 채성일 프로듀서는 "공부 잘하는 학생 못지않게 게임 잘하는 학생이 인기를 얻는 시대"라며 "학생들이 가장 좋아하는 취미인 게임을 소재로 학생과 선생님이 함께 전략을 짜며 세대 차이를 극복하는 과정을 보여 줄 것"이라고 말했다. 학생들은 과연 선생님과 함께 잼벤처스를 패퇴시키고 소원을 이룰 수 있을까? 그 승부의 현장은 5월 중 채널A에서 만날 수 있다.





명인으로부터의 배움을 통해
초심으로 돌아가고자 하는 톱셰프 4인방



이연복 셰프
46년 차!
중화요리의 대가



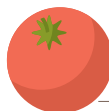
정호영 셰프
입맛을 저장하는
일식 고수



이원일 셰프
셰프계의
멀티 플레이어



김소봉 셰프
키친 위의
쿠킹 마초



스튜디오에서 시청자들을 대변할
MC와 고정패널



김준현 MC



문세윤 MC



고두심 고정패널

톱 셰프들의 초심 회복 프로젝트

‘위대한 수제자’ 6월 첫 방송

이연복, 정호영, 이원일, 김소봉. 한국 외식업계를 좌지우지하는 톱 셰프들이다. 이들이 전국의 음식 재야고수를 찾아가 배움을 청하고 새로운 요리를 만들어가는 과정을 보여주는 이색 예능 프로그램이 선보인다. 도시어부 등 다른 채널에서 보기 어려운 콘텐츠 발굴에 공을 들여온 채널A가 야심 차게 준비한 새 작품 ‘위대한 수제자’다.

출연자들은 전국 방방곡곡을 돌아다니며 재야고수들로부터 1박 2일간 음식 만드는 법을 익힌다. 이 과정에서 음식을 제대로 못 만든다며 면박을 받고 찢절매거나, 고수들의 인생 역정에 눈물 흘리는 모습도 보인다.

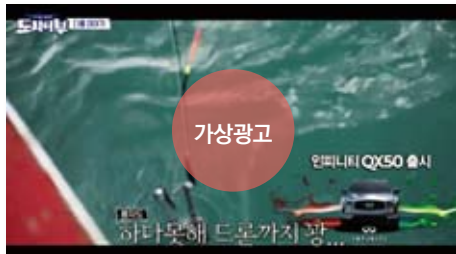
예능적인 재미를 위해 프로그램은 대결 형식도 갖춘다. 톱 셰프들과 요리를 좋아하는 연예인, 셀럽들이 파트너가 돼 2인 1조를 이룬 뒤 고수에게 전수받은 레시피를 바탕으로 새 메뉴를 개발

톱 셰프들이 숨은 재야의 고수들을 찾아
전국 방방곡곡을 돌아다닌다.
그들에게 구박을 받아가며 배운 레시피로
세상에 없는 요리를 만들기 위해서다.
최고라는 타이틀을 내려놓고
새로운 요리를 익힌 셰프들이 펼칠
색다른 미각의 세계에 관심이 모아진다.

하고, 먼저 50인분을 판매해야 승리하는 방식이다.
프로그램의 보는 재미를 더해줄 MC는 먹방 예능계의 지존 개
그맨 김준현과 문세윤이 맡는다. 이들은 톱 셰프들이 음식을 배
우고 만드는 과정을 VCR로 보면서 감칠맛 넘치는 멘트들을 던
져 시청자에게 즐거움을 선사할 예정이다. 예능 프로그램 출연
이 많지 않은 국민배우 고두심도 고정 패널로 나온다. 그는 시청
자의 눈높이에 맞는 질문을 통해 프로그램에서 선보일 다양한
음식에 대한 시청자들의 궁금증을 풀어주는 역할을 맡는다.
제작진은 기존 먹방 TV 프로그램에서 만나기 어려운 숨은 음
식 재야고수의 발굴에 공을 들이고 있다. 이들이 고수가 되기
까지 겪어야 했던 술한 역경과 실움에 톱 셰프들은 많은 공감
의 눈물을 흘렸다고 전해진다. 새로운 미각의 세계를 펼쳐 보
일 '위대한 수제자'는 6월 중 방송될 예정이다.



IMC CASE 1



IMC CASE. 1

광고주 한국닛산

프로그램 도시어부

판매 형태 일반광고 + 기능PPL + 가상광고 + 제작지원 바

내용 2019년 국내 촬영 방송분부터 도시어부 차량 '한국닛산' 인피니티로 교체.

도시어부 PIB에 광고 노출, 매회 차량 노출 및 제작지원 바 제공.

일부 회차 가상광고 진행으로 주목도를 제고.

IMC CASE 2



IMC CASE. 2

광고주 VR STATION

프로그램 아바본색

판매 형태 기획PPL

내용 권장덕(텔런트 조민희 남편) 가족이 다 함께 'VR STATION' 방문.

자막 소개와 함께 게임하는 모습을 노출시켜 브랜드에 대한 이해도를 높임.

PROGRAM GUIDE

2 0 1 9

5 + 6



나만 믿고 따라와 도시어부

자타공인 연예계 낚시꾼들이 만났다
물 만난 도시어부들의
낚시 버라이어티

출연 이경규, 이덕화, 장도연
편성 목요일 밤 11시
패키지가 중CM 2회 7천만원




굿피플

스튜디오의 예측력에 따라
로펌 신입의 정원이 결정되는 고용 창출 예능

출연 강호동, 이수근, 신아영, 이시원, 도진기, 전범선
편성 토요일 밤 11시
패키지가 중CM 2회 5천만원




지구인 라이브

세계 각국의 외국인 크리에이터들의
콘텐츠로 만들어가는 토크쇼

진행 이상민, 박준형, 하하, 김종민, 안현모
편성 금요일 밤 9시 30분
패키지가 중CM 2회 5천만원





같이할래? GG

게임 덕후 연예인들이 전국의 고등학교를 습격,
학생, 선생님과 대결하는 게임 대결 버라이어티

출연 데프콘, 신동, 이용진, 김소혜, 재민(NCT)

편성 5월 중

패키지가 중CM 2회 5천만원



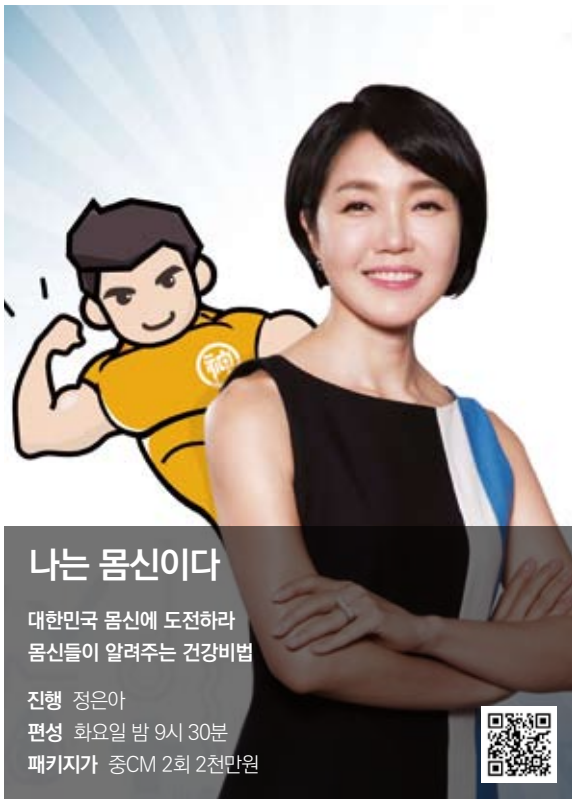
가족의 사생활 아빠본색

아빠뿐 아니라 그 가족들의 일상관찰과 스튜디오 공감토크로
가족들이 서로 이해, 공감하는 가족 소통 리얼리티

진행 김구라, 소유진

편성 수요일 밤 9시 30분

패키지가 중CM 2회 2천만원



나는 몸신이다

대한민국 몸신에 도전하라
몸신들이 알려주는 건강비법

진행 정은아

편성 화요일 밤 9시 30분

패키지가 중CM 2회 2천만원



외부자들

비판과 독설을 아슬아슬하게 줄타기하는
4인 4색 내부저격 시사 예능

진행 박혜진

편성 일요일 밤 9시 30분

패키지가 중CM 2회 2천만원





풍문으로 들었쇼

당신이 알아야 할 이슈의 모든 것
대중문화 이슈 전반을 아우르는 고품격 토크쇼

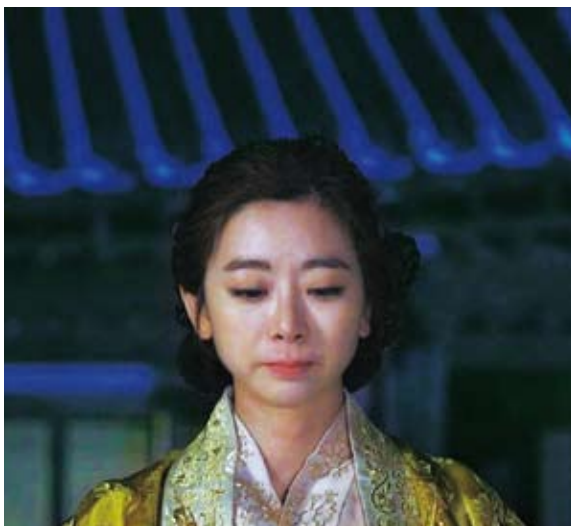
진행 박수홍, 박하나
편성 월요일 밤 11시
패키지가 중CM 2회 2천만원




이제 만나러 갑니다

탈북 미녀들과 함께하는
세계 최초, 방송 최초, 남북 소통 버라이어티


진행 남희석, 박은혜
편성 일요일 밤 11시
패키지가 중CM 2회 2천만원

역사 다시 보기 천일야사

세상을 지배한 역사 속의 인물들
그들의 거대하고 치열한 승부 속 뒷이야기

편성 월요일 밤 9시 20분




관찰 카메라 24

세상의 모든 걸 관찰하라
트렌드가 있는 현장, 사람, 이슈의 24시간 관찰기

편성 금요일 밤 8시 20분





서민갑부

모든 이들의 궁금증, 부자 되는 법 대공개
자수성가 슈퍼리치들의 숨겨진 이야기들


내레이션 장광
편성 목요일 밤 9시 50분




TV 주치의 닥터 지·바·고

실험과 검증을 통해 5천만 국민의
건강을 책임지는 TV 속 주치의


진행 한석준, 박신영
편성 월요일 밤 8시 20분

황금나침반

자산 관리에 대한 편견을 뒤집는
신개념 자산 인포테인먼트

진행 설수현
편성 화요일 밤 12시 30분




신대동여지도

전국 방방곡곡의 새로운 정보로
다시 만드는 대동여지도

출연 이상인, 글라디스, 김태욱
편성 일요일 아침 7시 20분





행복한 아침
시청자와 공감하는 본격 생활 정보 프로그램

진행 이재웅, 장예인
편성 평일 오전 8시




김진의 돌직구 쇼
신문 읽어주는 남자 '김진'의 모닝 시사쇼

진행 김진(채널A 정치부 기자)
편성 평일 오전 9시 20분




뉴스 TOP10
오늘 하루 가장 화제가 된 뉴스 1~10위를 선정
심층 진단하는 랭킹 뉴스쇼

앵커 황순욱(채널A 보도본부 차장)
편성 평일 오후 5시 50분




뉴스A
더 깊고, 더 생생하고, 더 친절하게 전하는
채널A 메인뉴스

앵커 김승련, 여인선(평일) / 김종석, 정하니(주말)
편성 주중 저녁 7시 20분 / 주말 저녁 7시



채널A 기본 편성표

급	시	월	화	수	목	금	급	시	토	일
C	6	예능 / 교양 재방				채널A 시청자마당	C	6	예능 / 교양 재방	
B	7	어린이 교육 프로그램					7	채널A 특별기획	신대동여지도	
	8	행복한 아침					8	예능 / 교양 재방		
	9	김진의 돌직구 쇼				9				
	10					10				
11	뉴스A LIVE				11					
A	12	예능 / 교양 재방					12	토요랭킹쇼	선데이 모닝쇼	
	13	사건상황실				13				
	14						14	예능 / 교양 재방		
	15	예능 / 교양 재방					15			
	16	정치 데스크					16			
	17						17	예능 / 교양 재방		
	18	뉴스 TOP10					18			
	19	뉴스A					19	뉴스A		
S A	20	TV 주치의 닥터 지·바·고	예능 / 교양 재방			관찰카메라24		20	예능 / 교양 재방	
	21	역사 다시 보기 천일야사	나는 몸신이다	가족의 사생활 아빠본색	서민갑부	지구인 라이브	S A	21	예능 / 교양 재방	외부자들
	22						22			
	23	풍문으로 들었쇼	예능 / 교양 재방			나만 믿고 따라와 도시어부	신규 예능		23	굿피플
A	24						A	24		
	1	예능 / 교양 재방	황금나침반			예능 / 교양 재방		1	예능 / 교양 재방	

*편성은 방송사 사정에 따라 변동될 수 있습니다.

채널A 광고 단가

단위: 천원

시급	일반광고(15")		시보 / 자막광고(10")	
	전 / 후CM	중CM	시보광고	자막광고(NEXT ID)
SA	7,400	11,100	4,930	1,230
A	2,500	3,750	1,670	420
B	1,300	1,950	870	220
C	500	750	330	80

채널A 플러스 기본 편성표

급	시	월	화	수	목	금	급	시	토	일								
C	6	관찰 카메라 24					C	6	채널A 스페셜									
B	7	관찰 카메라 24					B	7	채널A 프라임다큐 신대동여지도									
	8							나는 몸신이다										
	9	나는 몸신이다			TV 주치의 닥터 지·바·고			교양 재방	9	서민갑부								
	10	관찰 카메라24						10	나는 몸신이다									
A	11	이제 만나러 갑니다					A	11	나만 믿고 따라와 도시어부		예능 재방							
	12							나만 믿고 따라와 도시어부					12	가족의 사생활				
	13												나만 믿고 따라와 도시어부					13
	14	나만 믿고 따라와 도시어부			굿피플			이제 만나러 갑니다	14	가족의 사생활								
	15							나만 믿고 따라와 도시어부				굿피플		이제 만나러 갑니다	15	가족의 사생활		
	16	나만 믿고 따라와 도시어부			굿피플						이제 만나러 갑니다			16	가족의 사생활			
	17							나만 믿고 따라와 도시어부			굿피플		이제 만나러 갑니다	17			가족의 사생활	
	18	나만 믿고 따라와 도시어부			굿피플								이제 만나러 갑니다	18	가족의 사생활			
19	나만 믿고 따라와 도시어부						굿피플		이제 만나러 갑니다	19	가족의 사생활							
20				나만 믿고 따라와 도시어부					굿피플				이제 만나러 갑니다	20	가족의 사생활			
21	나만 믿고 따라와 도시어부						굿피플				이제 만나러 갑니다	21	가족의 사생활					
22				나만 믿고 따라와 도시어부					굿피플		이제 만나러 갑니다	22			가족의 사생활			
23	나만 믿고 따라와 도시어부						굿피플				이제 만나러 갑니다	23	가족의 사생활					
24				나만 믿고 따라와 도시어부					굿피플		이제 만나러 갑니다	24			가족의 사생활			
1	나만 믿고 따라와 도시어부						굿피플				이제 만나러 갑니다	1	가족의 사생활					

*편성은 방송사 사정에 따라 변동될 수 있습니다.

채널A플러스 광고 단가

단위: 천원

시급	일반광고(15")		시보 / 자막광고(10")	
	전 / 후CM	중CM	시보광고	자막광고(NEXT ID)
SSA	400	800	260	80
SA	250	500	160	50
A	80	160	100	30
B	80	160	53	16

AD SALES GUIDE

2 0 1 9

5 + 6

AD 일반광고상품

도시어부 / 평일 오후 세시의 연인 단독 패키지

금액	본방	재방	보너스율
8천만원	중CM 2회 + PIB 1회	중CM 4회 + PIB 2회	970%
7천만원	중CM 2회	중CM 4회	920%
4천만원	PIB 2회	PIB 4회	730%
3천만원	전후CM 2회	전후CM 4회	670%

굿피플 / 지구인 라이브 / 같이할래? GG 단독 패키지

금액	본방	재방	보너스율
6천만원	중CM 2회 + PIB 1회	중CM 4회 + PIB 2회	970%
5천만원	중CM 2회	중CM 4회	920%
4천만원	PIB 2회	PIB 4회	730%
3천만원	전후CM 2회	전후CM 4회	670%

*보너스율은 청약금액을 제외하였음

*고정 재방 2회 기준

*PIB는 후TOP, 후TOP+1, 후TOP+2, 전END, 전END-1, 전END-2

*편성은 방송 사정에 따라 변동될 수 있음

기본 판매안

금액	보너스율
1천만원	580%
2천만원	620%
3천만원	800%
4천만원	890%
5천만원	1000%
6천만원	1080%
7천만원	1120%

*보너스율은 청약금액을 제외하였음

예능 프로그램 단독 패키지

패키지 구분	금액	본방	재방	보너스율
풍문으로 들었쇼(월 23시) 나는 몸신이다(화 21시 30분) 아빠본색(수 21시 30분) 외부자들(일 21시 30분) 이제 만나러 갑니다(일 23시)	3천만원	중CM 2회 + PIB 1회	중CM 4회 + PIB 2회	670%
	2천만원	중CM 2회	중CM 4회	560%

*보너스율은 청약금액을 제외하였음

*재방은 편성 사정에 따라 변동 가능

*PIB는 후TOP, TOP+1, TOP+2, 전END, 전END-1, 전END-2

*편성은 방송 사정에 따라 변동될 수 있음

예능 프로그램 통합 패키지

패키지 구분	금액	본방	재방	보너스율
풍문으로 들었쇼(월 23시) 나는 몸신이다(화 21시 30분) 아빠본색(수 21시 30분) 외부자들(일 21시 30분) 이제 만나러 갑니다(일 23시)	6천만원	중CM 7회	중CM 14회	900%
	4천만원	후TOP (전END) 7회	후TOP (전END) 14회	730%

*보너스율은 청약금액을 제외하였음

*예능 통합 패키지 재방 노출은 12시대, 15시대 고정 예능 재방 블록에 노출 의미

*편성은 방송 사정에 따라 변동될 수 있음

*부족한 본방은 타 프로그램에 보상 예정

시보 판매안

구분	등급	세부사항	금액
탄력	23시 블록(SA시급)	10초, 월 30회 전 CM TOP	3천만원
	20시, 21시 예능 / 교양 블록(SA시급)	10초, 월 30회 전 CM END	2천5백만원
	12시, 15시 재방블록(A시급)	10초, 월 30회 전 CM END	1천5백만원
	8시 행복한 아침, 9시 김진의 돌직구쇼(B시급)	10초, 월 30회 전 CM END	1천만원
보도	A 시급 보도프로그램 (뉴스A LIVE / 사건 상황실 / 정치 데스크 / 뉴스TOP10)	10초, 월 30회 전 CM TOP	2천만원
주요 프로그램	도시어부	10초, 월 13회 전 CM END	2천만원
	굿피플 시즌 전체 (약 3개월)	본방 12회 재방 24회 전END	2천만원

AD IMC 상품

도시어부 PPL 패키지

패키지	매체	구성	길이	본 / 재	횟수	금액
기획 PPL 패키지 (에피소드 생성)	방송	기획PPL	협의	본방	1	5천만원
	온라인	비디오클립 업로드			TBD	
기능 PPL 패키지 (호름 속 사용)	방송	기능PPL	협의	본방	1	3천만원
	온라인	비디오클립 업로드			TBD	
단순 PPL 패키지 (단순 배치)	방송	단순PPL	협의	본방	1	1천5백만원
	온라인	비디오클립 업로드			TBD	

도시어부 가상광고 패키지

형태	형식	길이	본 / 재	횟수	금액
하이라이트	동영상형	7초 수준	본방	4	6천만원
			재방	TBD	
등급 고지	자막형	5초 수준	본방	4	3천만원
			재방	TBD	

굿피플 PPL 패키지

패키지	매체	구성	길이	본 / 재	횟수	금액
기획 PPL (에피소드 생성)	방송	기획PPL	협의	본방	1	4천만원
	온라인	비디오클립 업로드			TBD	
기능 PPL (호름 속 사용)	방송	기능PPL	협의	본방	1	2천5백만원
	온라인	비디오클립 업로드			TBD	
단순 PPL (단순 배치)	방송	단순PPL	협의	본방	1	1천5백만원
	온라인	비디오클립 업로드			TBD	

굿피플 가상광고 패키지

형태	형식	길이	본 / 재	횟수	금액
하이라이트	프레임형	7초 수준	본방	4	4천만원
			재방	TBD	
등급 고지	자막형	5초 수준	본방	4	2천만원
			재방	TBD	

AD IMC 상품

평일 오후 세시의 연인 PPL 패키지

구분	공통 제공 내역	라이선스	금액
기능 PPL 패키지 (호름 속 사용)	기능 PPL 2회 제작지원바 16회	오프라인 플랫폼 1곳 판매목적의 오픈마켓 사용 가능	8천만원
		매목적의 오픈마켓 사용 불가	6천만원

굿피플 가상광고 패키지

형태	형식	길이	본/재	횟수	금액
하이라이트	프레임형	10초 수준	본방	4	6천만원
			재방	TBD	
등급 고지	자막형	5초 수준	본방	4	3천만원
			재방	TBD	

AD 가상광고 예시

· 하이라이트



해당 회차 하이라이트
다음회 예고시 프레임 형태로 삽입

· 등급 고지



프로그램의 등급 고지시 돌출 형태로 삽입

일반 PPL 패키지

패키지	매체	구성	길이	본/재	횟수	금액
기획 PPL 패키지 (에피소드 생성)	방송	기획PPL	협의	본방	1	3천만원
	재방				TBD	
	온라인	비디오클립 업로드			1	
기능 PPL 패키지 (호름 속 사용)	방송	기능PPL	협의	본방	1	2천만원
	재방				TBD	
	온라인	비디오클립 업로드			1	
단순 PPL 패키지 (단순 배치)	방송	단순PPL	협의	본방	1	1천만원
	재방				TBD	
	온라인	비디오클립 업로드			1	

예능 프로그램 가상광고 패키지

형태	형식	길이	본/재	횟수	금액
하이라이트	동영상형	10초 수준	본방	4	3천만원
			재방	TBD	
등급 고지	자막형	5초 수준	본방	4	1천만원
			재방	TBD	

AD PPL 예시

· 도시어부



· 아빠본색



· 하트시그널 시즌2



AD 채널A PPL Additional Benefit

*아래 내용은 광고 규정의 변화 및 광고 방식, 세부 조건 등에 따라 변동될 수 있습니다.
문의 채널A 미디어플러스팀 02-2020-3093

클립영상 업로드 ▶▶ 제공방식 PPL 집행시 추가 금액 없이 기본 제공



네이버 TV캐스트



카카오TV



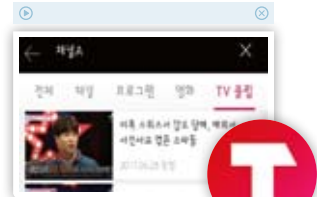
GOM TV



채널A Web&Mobile



동아닷컴 '보다'



CJ E&M TVING

VOD업로드 ▶▶ 제공방식 PPL 집행시 추가 금액 없이 기본 제공



SKT 'Oksusu'



KT 'Olleh Mobile'



LGU+ 'U+비디오포털'

라이선스 사용(스틸컷/영상) · 카드뉴스 제작/전파

라이선스 사용

협찬사 홈페이지 및
제휴 서비스

◀▶ 제공 방식 ▶▶

해당 제공 내용 집행시 추가 금액 발생

단, 스틸컷의 경우 사용시 별도의 추가 금액 없이
내부 기준에 따라 무료 제공

카드뉴스 제작/전파

네이버 포스트·카카오

NAVER kakao

나만 믿고 따라와

도시어부



기획·제작 CHANNEL A

매주 목요일 밤 11시

제작지원



INFINITI

WESTWOOD

