

2017  
**11·12**

CHANNEL A  
AD SALES & CONTENTS  
GUIDE BOOK NO.6





---

**STORY A** 제6호

발행처 미디어랩A

문의 02-2020-2610

[channela\\_ad@mediarepa.com](mailto:channela_ad@mediarepa.com)

디자인 동아이앤디

# C O N T E N T S

2

## SPECIAL REPORT

### 도시어부

시청자와 광고주 마음을

모두 낚은 '도시어부'

채널A 'After 하트시그널'의 시작

8

## YOUNG FORWARD

### 채널A 매체설명회

젊은 채널을 지향하는

채널A의 모든 것을 보여준다

10

## STORY 1

### 거인의 어깨

보는 즉시 써 먹는

트렌드 인문학쇼 '거인의 어깨'

높은 화제성으로 이목 집중

12

## STORY 2

### 서민갑부

서민들의 희망이 된 '서민갑부'

시청자 사랑 꾸준히 이어져

11월 150회 맞아

14

## FOCUS

### 뉴스A Live·뉴스A

'더 깊고 더 생생하게'

채널A 뉴스 전격 개편 업계 최초

'오전 메인 뉴스' 보유

16

## STORY 3

### 개밥주는 남자2

'개밥주는 남자2' 대변신

배우 이태곤 합류,

래퍼 스윙스 출연

성유리 내레이션 몰입도 높여

18

## INSIDE DAMG

### 슈퍼 펫 쇼

코엑스 유일 반려동물 박람회

'슈퍼 펫 쇼' 12월 9~10일 열려

'펫팜족' 관심 가질만한

모든 것 선보여

20

## PROGRAM GUIDE

30

## AD SALES GUIDE

시청자와 광고주 마음을  
모두 낚은 '도시어부'  
채널A 'After 하트시그널'의 시작



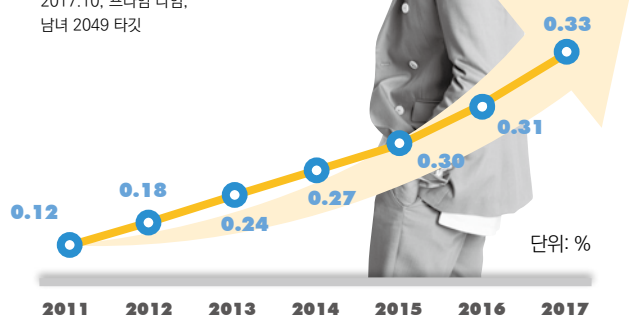
## ‘하태핫태’ 채널A

최근 채널A가 말 그대로 ‘하태핫태’다. 시청률은 물론 화제성까지 확보한 프로그램들이 속속 나오면서 남녀 2049타겟 시청률이 크게 오르고 있다. 또 온 라인과 SNS에서 채널A ‘짤방’은 가장 많이 포스팅 되는 콘텐츠가 되고 있다.



### 채널A 시청률 추이

\*자료원: Nielsen Korea, 수도권, 2011.12-2017.10, 프라임 타임, 남녀 2049 타겟



## 시청률 상승 심상찮은 ‘도시어부’

그 정점에 낚시 예능 프로그램 ‘나만 믿고 따라와, 도시어부’가 있다. 올해 ‘외부자들’과 ‘하트시그널’ 등으로 예능의 새로운 영역을 구축했던 채널A는 ‘도시어부’를 통해 낚시라는 또 다른 예능 영역 개척에 나서고 있다.

‘도시어부’는 방송 시작과 함께 시청률 2%를 기록하고, 5회 만에 4%에 육박하며 무시할 수 없는 상승세를 타고 있다. 방송 다음날까지도 프로그램 및 출연자들이 검색어 상위권을 독식하는 등 화제성 측면에서도 남다른 파괴력을 자랑하고 있다.

### 도시어부 시청률 추이

\*자료원: Nielsen Korea, 전국, 2017.09-10, 유료가입가구



### 도시어부, 어떻게 대한민국을 사로잡았나?

‘도시어부’는 어떻게 시청률과 화제성을 모두 잡은 킬러 콘텐츠가 됐을까. 우선 이덕화, 이경규, 마이크로닷 등 출연자들이 보여주는 환상적인 ‘케미’를 꼽을 수 있다. 최근 방송계에는 ‘출연자간 케미가 시청률을 좌우한다’는 얘기가 회자될 정도다. 몇몇 인기 프로그램의 출연자들은 회식을 자주 갖는 방법으로 좋은 ‘케미’를 형성하기 위해 노력한다고도 한다.

그런데 ‘도시어부’의 출연자들은 이미 방송 시작 전부터 케미가 형성돼 있었던 것처럼 보일 정도로 첫 회부터 환상적 조화를 뽐내었다. 이들이 방송에서 보여준 것은 낚시와 잡은 고기를 이용해 식사를 준비하는 모습뿐이었는데도 곳곳에서 시청자들의 웃음을 자아냈다. 이것이 출연자들간 ‘케미 효과’다. 이경규와 이덕화가 뽐어내는 ‘티격태격 케미’를 중심으로 마이크로닷이 이경규와 이덕화 사이에서 보여주는 ‘영똥 케미’까지 다양한 케미가 시청률을 견인하고 있다.

두 번째 요인은 화려한 게스트 진용이다. ‘도시어부’가 방송된다는 소식이 들려 올 시점부터 시청자들과 네티즌들의 최대의 관심사는 ‘도시어부’ 출연자들과 배우 이태곤의 낚시 대결이었고 실제로 방송에서 성사됐다. 이태곤은 게스트라는 느낌이 없을 정도로 출연자들과 조화를 보여줬다. 이 때문에 이태곤의 고정 출연을 요구하는 시청자들도 많다. 최초 여성 게스트인 홍수현에 대한 반응도 뜨겁다. 방송 후 홍수현이 검색어 상위권을 벗어나지 않았다. 앞으로 낚시가 취미인 인기 아이돌들의 출연도 예정돼 있어 ‘도시어부’에 대한 관심은 더욱 뜨거워질 전망이다.

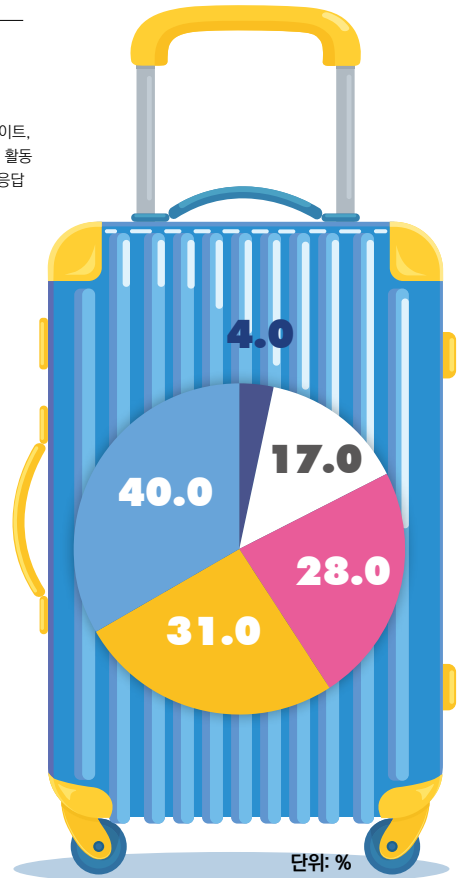
마지막 요인은 적극적인 트렌드 반영이다. 올해 10월 세종대 관광산업연구소와 컨슈머인사이트가 3개월 내 취미나 운동 활동 계획이 있는 501명을 대상으로 조사한 결과(중복응답) 낚시를 하겠다는 사람이 40%로 등산(31%)을 앞섰다는 결과가 나왔다. 낚시가 최고 취미 생활로 올라선 것이다. 이러한 트렌드가 ‘도시어부’와 결합해 앞으로도 계속 시너지를 발휘할 것으로 보인다.

현재 가장 트렌디한 키워드(로망, 힐링)들이 ‘도시어부’에 녹아 있다는 점도 중요하다. ‘도시어부’는 출연자들이 취미(낚시)와 일(방송 촬영)을 병행하는 장면을 통해 시청자들의 ‘로망’을 간접적으로 실현시켜주고 있다. 또 일상을 벗어나 자연 속에서 취미를 즐기는 장면은 시청자들에게 ‘힐링’을 선사하기에 충분하다.

### 3개월 내 여행 활동 계획

\*자료원: 컨슈머인사이트,  
2017년 3분기 여행 활동  
및 계획 조사, 중복 응답

- 낚시
- 등산
- 해양스포츠
- 골프
- 겨울스포츠

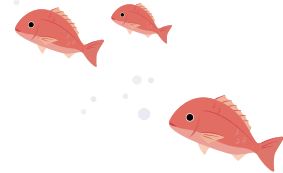


**‘도시어부 Effect’**

‘도시어부’는 시청률과 화제성 이외에도 다양한 현상들을 만들어 내고 있다.

‘도시어부’는 예능의 ‘판’을 바꾸고 있다. 힐링과 율로(YOLO) 시대에 발맞춰 산과 들로 향하던 발길을 이제는 바다로 돌리게 하고 있다. 과거 바다라는 방송 소재는 휴양 및 다큐멘터리를 떠올리게 했지만, ‘도시어부’를 통해 바다는 예측 불가능한 상황이 혼재한 예능의 장이라는 인식이 생기게 됐다. 또 타 채널에서도 유사한 소재의 프로그램들이 방영되거나 준비 중인 상황일 정도로 예능계에 큰 반향을 불러일으키고 있다. ‘도시어부’는 채널A 르네상스의 토대를 다지는데 큰 역할을 하고 있다. ‘도시어부’는 JTBC가 지배하던 목요일 23시대의 판세를 뒤흔들어놓는 시청률 성적을 달성했다. 10월 6일 ‘도시어부’는 3.9%의 시청률을 기록해 동시간대 예능 프로그램인 ‘썰전’을 누르는 데 성공했다. 뿐만 아니라 동시간대 주요 지상파와 tvN까지 앞지르는 놀라운 결과를 만들어 냈다. 그동안 지상파 3사와 tvN, JTBC가 주도하고 있던 예능계에 채널A가 새로운 강자로 떠오른 셈이다.

올해 ‘외부자들’과 ‘하트시그널’에 이어 ‘도시어부’까지 높은 화제성을 보이면서 채널A의 광고 경쟁력도 높아지고 있다. ‘채널A=신흥 예능 강자 & 마케팅에 최적화된 광고 Tool’이라는 공식이 확립되고 있다.



‘도시어부’에는 낚시를 잘하는 연예인만 출연하는 것이 아니다. 낚시 초보도 얼마든지 매력을 뽐낼 수 있다.

• 광고주가 먼저 찾는 '도시어부' 패키지 •

'도시어부' 패키지 Buying Point

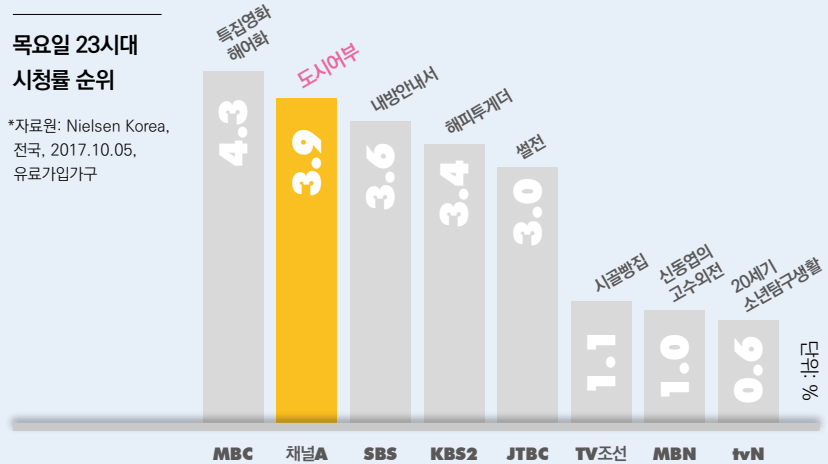
**no.1**

이제부터  
목요 예능 최강자는  
'도시어부'

- 유료방송을 넘어 지상파 예능 JTBC '별전'과 경쟁 중
- 목요일 23시대 신홍 강자로 급 부상

목요일 23시대  
시청률 순위

\*자료원: Nielsen Korea,  
전국, 2017.10.05,  
유료가입가구



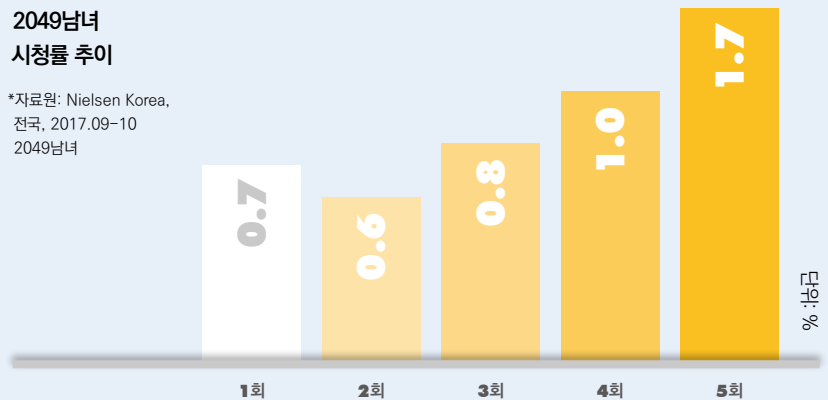
**no.2**

타깃 가리지 않는  
상승세는  
현재 진행형

- 남녀 2049 타깃 시청률 지속 성장
- 남녀 2049 타깃 Index 50% 근접

'도시어부'  
2049남녀  
시청률 추이

\*자료원: Nielsen Korea,  
전국, 2017.09-10  
2049남녀

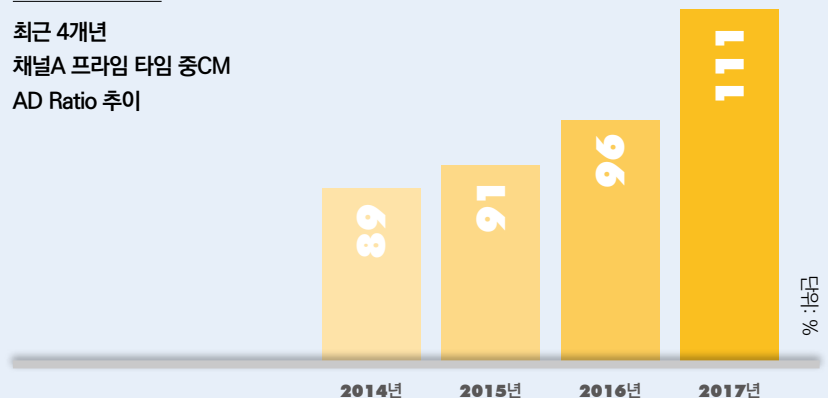


**no.3**

확실한  
광고 효과

- 중CM AD Ratio 개선 중
- 다양한 Tool 통한 전방위적 마케팅 지원

최근 4개년  
채널A 프라임 타임 중CM  
AD Ratio 추이





• '도시어부' 판매 가이드 •

'도시어부' 패키지



금액	보너스율	일반 광고 횟수	구성
6천 만원	950%	120	<ul style="list-style-type: none"> <li>★ 도시어부: 본방 중CM 1회 + 재방 중CM 2회</li> <li>★ 거인의 어깨: 본방 중CM 1회</li> <li>★ 기타: 116회(보너스율에 맞춰 주요 프로그램 포함 가능)</li> </ul>
4천 만원	800%	72	<ul style="list-style-type: none"> <li>★ 도시어부: 본방 PIB 1회 + 재방 PIB 2회</li> <li>★ 거인의 어깨: 본방 PIB 1회</li> <li>★ 기타: 68회(보너스율에 맞춰 주요 프로그램 포함 가능)</li> </ul>
2천 만원	670%	32	<ul style="list-style-type: none"> <li>★ 도시어부: 본방 전후CM 1회 + 재방 전후CM 2회</li> <li>★ 거인의 어깨: 본방 전후CM 1회</li> <li>★ 기타: 28회(보너스율에 맞춰 주요 프로그램 포함 가능)</li> </ul>



'도시어부'  
시청률  
'짱'입니다

빌리브 미  
트러스트 미  
팔로우 미!



나만 믿고 따라와

# 도시어부



매주 목요일 밤 11시  
이덕화 | 이경규 | 마이크로닷

CHANNEL  
A

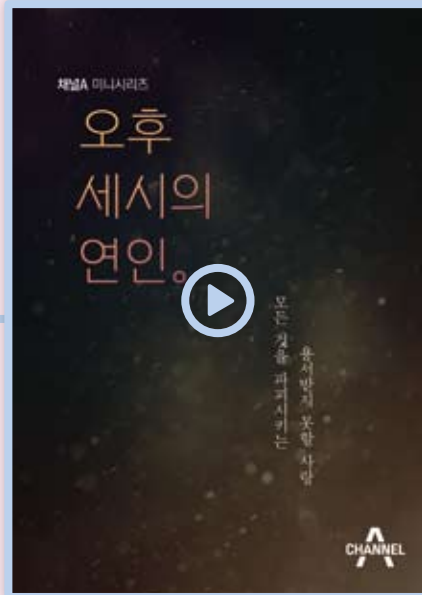


Drama



서로 다른 이유와 사연으로  
게스트하우스에 모인 사람들  
12일이라는 한정된 시간동안 펼쳐지는  
청춘남녀들의 직진 로맨스

### 시간한정 로맨스 열두밤



일본에서 공전의  
히트를 기록한 '메꽃'의 한국판  
외로운 주부들의 사랑, 욕망,  
외로움을 그린 드라마

### 오후 3시의 연인들



자타공인 연예계를 대표하는  
낚시꾼들이 다시 돌아온다  
자신들만의 황금어장으로 함께 떠나는  
낚시 여행 버라이어티 프로그램

### 도시어부 시즌2



음악성을 겸비한 최고 아티스트들의 스타일 변신  
음원차트 점령을 위해 유명 프로듀서와 콜라보  
음원을 발매하여 경매에 붙이는  
음악 경매 프로젝트

### 뮤직옥션

Enter  
tainment

Enter  
tainment



국내에서 별관측이 가장 좋은 스팟 소개  
장소불문 어디든 가리지 않는 무박 야생 버라이어티  
별과 우주를 함께 담아내는  
초자연 힐링 프로젝트

### 우주를 즐게



사랑을 시작한 연예인 커플의 은밀한 여행  
공개적으로 사랑을 나누기 어려웠던  
그들이 떠났다. 캠핑카를 타고 떠나는  
연인들의 달달한 로맨스

### 동반출국



시그널 하우스에서 펼쳐지는 청춘남녀의  
뜨거운 시그널. 상금을 위한 예측자들의 추리까지  
한층 더 업그레이드 되어 돌아온 하트시그널 시즌2

### 러브라인 추리게임 하트시그널 시즌2

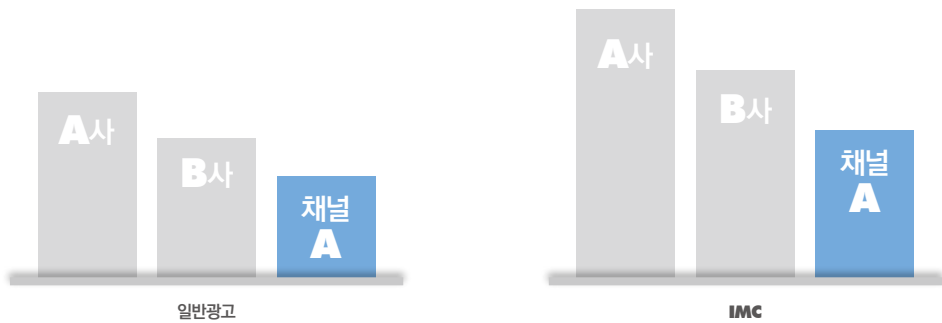


스타일 룸에 들어간 셀럽들과 그들을 조종하는  
전문가들. 전문가들의 원격조정에 따라  
셀프 스타일링하고 대결을 펼치는  
스타일 대결 리얼리티

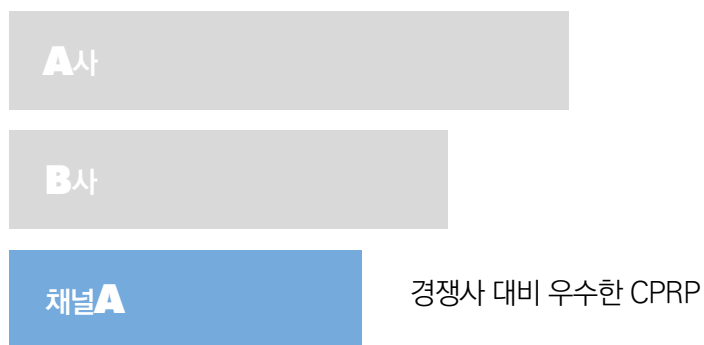
### 더 미러

Enter  
tainment

## 채널A 광고경쟁력



시청률, 화제성 높은 채널A 대표 콘텐츠  
합리적 비용으로 진입가능

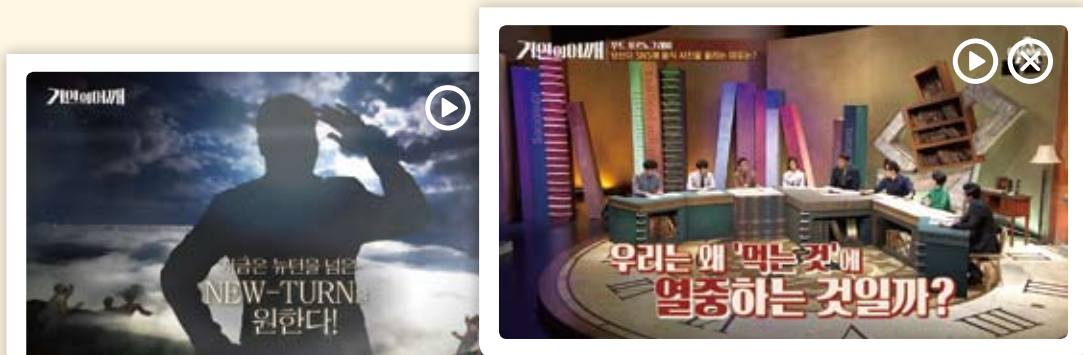


# 보는 즉시 써 먹는 트렌드 인문학쇼 '거인의 어깨' 높은 화제성으로 이목 집중



만유인력을 발견한 위대한 과학자 아이작 뉴턴은 “내가 더 멀리 보았다면 이는 앞선 거인들의 어깨 위에 올라서 있었기 때문이다”라고 말했다. 이 명언에서 제목을 따 온 채널A 트렌드 인문학쇼 ‘거인의 어깨’가 10월 18일 방송을 시작했다.

‘거인의 어깨’는 시작부터 지적 호기심으로 무장한 시청자들에게 큰 호응을 얻고 있다. 비록 시청률은 높지 않았지만, 강연 내용들은 여러 SNS에 포스팅 돼 널리 회자되고 있다. 평소 한 번쯤 생각해 봤을 법한 주제에 대해 전문가들이 다양하고 재밌는 해석을 내놨기 때문이다. 첫 회 주제였던 ‘푸드 포르노그래피’에 대한 시청자들의 관심도 뜨거웠다. 요즘은 SNS에 음식 사진을 올려보지 않은 사람이 없을 정도로 음식에 대한 관심이 뜨겁다. ‘떡방’이 뜨는 이유기도 하다. ‘거인



의 어깨'에 출연한 전문가들은 이런 현상에 대해 역사, 정치, 사회적 분석은 물론 기생충의 시각에서까지 분석했다.

'거인의 어깨' 메인 MC는 프로그램 이름에 걸맞게 '거인 방 송인' 서장훈이 맡았다. 서장훈은 단순히 키가 큰 연예인이 라는 것 외에도 인문학쇼 MC답게 풍부한 지식을 자랑한다. 서 씨는 평소 독서량이 많은 것으로 알려져 있다. 서장훈을 도울 보조 MC로는 다재다능한 끼를 가진 웹툰 작가 김풍 이 나섰다.

'거인의 어깨'는 획일화 된 기존 강연 프로그램들과 다르다. 다른 프로그램들이 주제에 대한 전문가 1인의 강연으로 이뤄 졌다면 '거인의 어깨'는 한 가지 주제에 대해 각 분야별 전문 가들이 강연을 펼치는 구조다. 다양한 분야의 전문가가 강연

을 펼치기 때문에 패널들 간의 경계를 넘나드는 토크가 가능 하다. 또 시청자들의 지적 호기심을 다양하게 충족시켜 줄 수 있다. 강연을 펼치는 '지식 거인'으로는 진중권 교수, 조승연 작가, 팍칼럼니스트 김태훈, 디자이너 황재근 등 다양한 분 야의 전문가들이 나설 예정이다.

'거인의 어깨'는 강연 주제 선택도 남다르다. 단순하게 재미 에 치우친 주제가 아니라 현 시점에서 가장 뜨거운 이슈를 과 감하게 주제로 삼는다. 선정 된 주제를 바탕으로 철학, 미학, 세계문화, 정치학, 뇌과학, 기생충학 등 장르를 넘나드는 전 문가들이 각 분야에 대한 지식을 뽐낸다. 전문가들은 주제에 따라 매번 바뀐다.

어렵고 딱딱한 인문학이 아닌 트렌디한 주제로 펼쳐지는 릴레 이 강연쇼 '거인의 어깨'는 매주 수요일 밤 11시에 방송된다.

# 서민들의 희망이 된 ‘서민갑부’

## 시청자 사랑 꾸준히 이어져

### 11월 150회 맞아

채널A 교양프로그램 ‘서민갑부’가 150회를 맞이했다. 2014년 12월 20일 첫 방송을 시작한 ‘서민갑부’는 독특한 인생을 산 갑부들의 생생한 성공 스토리를 담은 프로그램이다. 주인공들은 모두 실패와 밑바닥 인생을 경험한 사람들이어서 그 자체로 ‘스토리’다. 재미와 교훈, 감동까지 다 있다. 부자가 된 사람들의 이야기를 다루는 프로그램은 많다.

하지만 ‘서민갑부’는 제작진이 철저히 검증하고 발로 뛰어 찾아낸 주인공만을 다룬다는 측면에서 다른 프로그램과 차별점이 있다. 제작진은 ‘서민갑부’ 주인공을 선정할 때 프랜차이즈로 성공한 사람은 배제한다. 자신만의 독특한 비법이 있어야 한다는 이유 때문이다. 그리고 그 독특한 비법을 적극적으로 공개하려는 사람만을 주인공으로 선정하고 있다. ‘서민갑부’를 꿈꾸는 시청자들에게 조금이라도 도움이 되기 위해서다. 제작진은 매회 ‘갑부 비밀사전’이라는 코너를 만들어 또 다른 서민갑부를 꿈꾸는 시청자들에게 비법을 자세히 공개하고 있다.

‘서민갑부’는 150회를 이어오며 소개한 주인공들의 이야기를 책으로 출간하기도 했다. 2015년 6월 ‘땀내 나게 일하고 잔내 나게 돈 버는 거리의 천만장자, 서민갑부’ 라는 제목으로 첫 번째 책이 나왔고, 이어 2017년 5월에는 ‘돈을 부르는 그들만의 특별한 법칙, 서민갑부’가 나왔다. 책 발간과 동시에 프로그램에 대한 관심도 높아져 시청률은 꾸준히 3%(유료가입 가구)를 상회하는 성과를 내고 있다. 젊은층은 ‘서민갑부’ 같은 성공 스토리 프로그램에 관심 없을 것이라는 편견도 잦다. ‘서민갑부’의 2049시청률은 방송초기부터 지금까지 1%에 육박하고 있다. 세대를 두루 아우르며 인기를 끌고 있는 ‘서민갑부’는 매주 목요일 저녁 9시 50분에 방송된다.





#독한 인생을 산 갑부들의 생생한 성공 스토리



서민갑부 100만 원 갑부

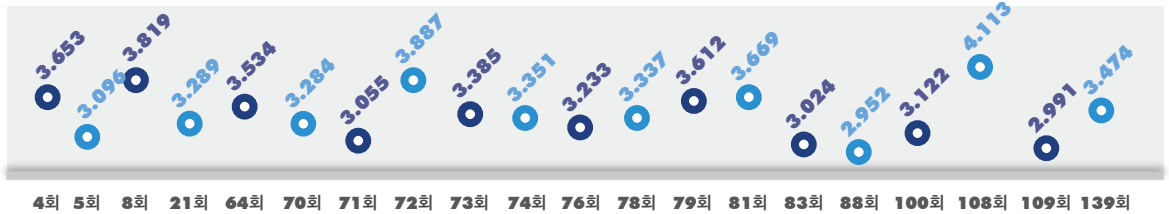
시장 3.3㎡에서 성공하는 비법

- 1 공간 활용의 고수가 되라
- 2 시장 최적화 메뉴를 공략하라
- 3

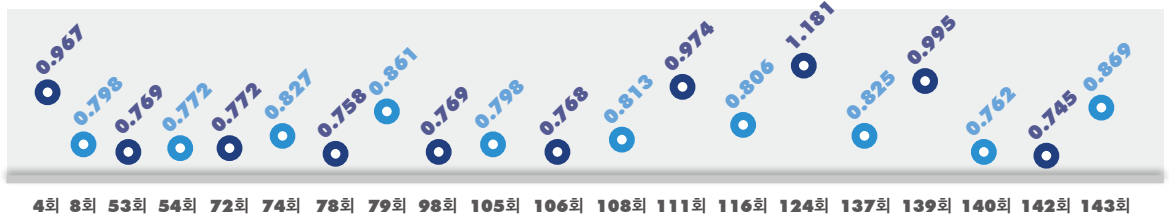


서민갑부 회차별 시청률

유료가입가구



2049 남녀



# ‘더 깊고 더 생생하게’ 채널A 뉴스 전격 개편 업계 최초 ‘오전 메인 뉴스’ 보유

채널A 뉴스가 변신했다. 변화의 키워드는 ‘더 깊고, 더 생생한, 더 친절한 뉴스’다. ‘더’는 정관사 ‘the’와 ‘더’(more)의 이중적인 의미로 채널A 뉴스만의 변화를 단적으로 보여주는 말이다.

## 채널A 메인 뉴스의 완결판 ‘뉴스A’

메인 뉴스인 ‘채널A 종합뉴스’는 ‘뉴스A’(월~일 저녁 7시 10분)로 프로그램 명을 바꾸면서 다양한 변신을 시도한다. ‘뉴스A’의 앵커에는 채널A ‘뉴스 Top 10’의 전성기를 이끈 김승련 정치 부장과 미모와 지성 모두를 겸비한 차세대 ‘뉴스 여신’ 여인선 기자가 발탁됐다. ‘뉴스A’는 그날의 가장 뜨거운 이슈에 관해 각 분야별 전문기자가 출연해 심도 있게 분석해 밀도 있고 친절하게 전달한다. 기존 스튜디오보다 2배 가까이 커진 새 스튜디오의 변신도 눈에 띈다. 새 스튜디오는 국내 최초로 곡선형 대형 스크린과 80인치가 넘는 첨단 터치스크린을 통해 뉴스의 진수를 보여줄 것으로 기대된다.



### 밤낮 가리지 않는 메인 뉴스 '뉴스A LIVE'

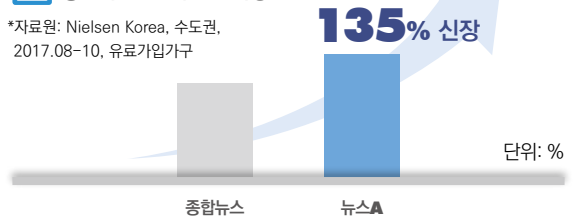
평일 오전에 방송되는 시사프로그램인 '이슈투데이'가 폐지되고 대한민국 오전 메인 뉴스인 '뉴스A LIVE'(월-금 오전 10시 30분)가 신설됐다. 저녁 메인 뉴스가 하루를 정리하는 역할을 한다면 오전 메인 뉴스인 '뉴스A LIVE'는 Live란 단어에 걸맞게 실시간 다양한 속보를 신속하게 전달하며 시청자들의 호평을 받고 있다.

### 결국 결과는 시청률

채널A 뉴스 개편의 결과가 서서히 드러나고 있다. 분야별 전문 기자와 전문가들을 통해 신뢰성을 확보했고, 긍정적인 시청률 성과도 나왔다. 개편 전후를 비교했을 때, '뉴스A LIVE'는 개편 전 대비 소폭 상승세를 이어가고 있으며, '뉴스A'는 기존 '종합뉴스' 대비 135% 수준으로 시청률이 신장됐다. 이러한 경향은 앞으로도 계속 이어질 전망이다.

### 종합뉴스 vs 뉴스A 시청률

\*자료원: Nielsen Korea, 수도권, 2017.08-10, 유료가입가구



### 개편 이후 뉴스A LIVE 시청률 추이

유료가입가구



천상철

성서은



여인선(주중)

김승련(주중)

세상에 없던 오전판 메인뉴스  
세상과 소통하는  
밝은 창을 표방한다

### 뉴스A 라이브



김민지(주말)

차지원(주말)

채널A 메인뉴스가 새롭게 돌아왔다  
매일 저녁 시청자를 찾아가는  
대한민국 가장 빠른 메인뉴스

### 뉴스A

# ‘개밥주는 남자2’ 대변신

## 배우 이태곤 합류, 래퍼 스윙스 출연 성유리 내레이션 몰입도 높여

‘남자다움’에서 둘째 가라면 서러운 남자들이 개밥주는 남자 시즌2에 등장한다.  
‘상남자’들의 강아지 사랑은 어떤 식으로 보여지게 될까.

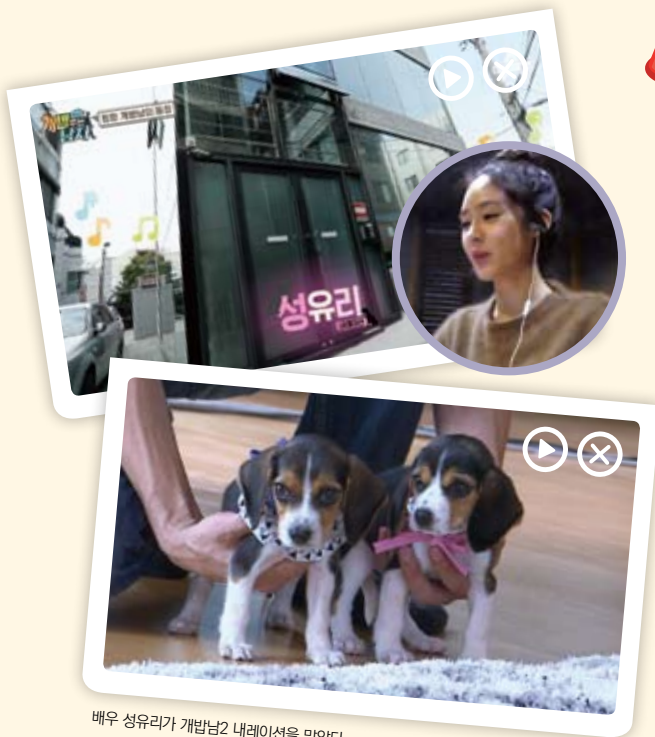
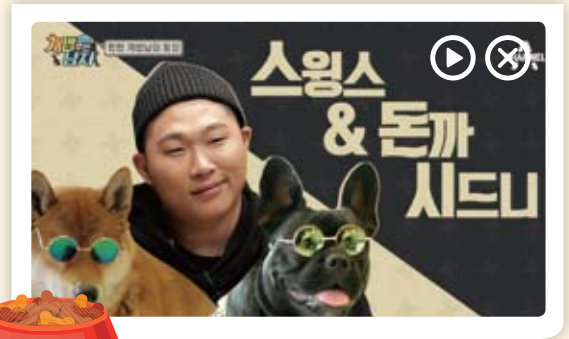


‘상남자’ 배우 이태곤과 래퍼 스윙스도 반려견 앞에서 한 없이 부드럽다.

채널A의 대표 예능 프로그램 '개밥 주는 남자 시즌2'가 대변신을 꾀했다.

배우 이태곤과 래퍼 스윙스가 새로운 가족으로 합류한 것. 여기에 다소 지루했던 스튜디오 포맷을 없애고, 대신 배우 성유리의 맛깔 나는 내레이션을 더해 한층 더 세련된 모습을 보여주고 있다.

최근 폭발적인 화제성을 보이는 채널A '나만 믿고 따라와, 도시어부'에 게스트로 출연한 이태곤은 카바레 낚시, 허세 낚시 등의 캐릭터로 시청자들의 관심을 한 몸에 받았다. 특히 뛰어난 요리 실력으로 그 동안 보여줬던 '상남자' 이미지를 반전시키는 데 성공했다는 평가다. 이태곤은 '개밥남'에서 비글견 두 마리를 키우면서 '도시어부'에서 못지않은 반전 매력을 시청자들에게 보여주고 있다. ' 쌤' 과 '애리'라는 두 반려견을 혼련시킬 때 낚시를 활용하는 등 귀여운 모습을 잔뜩 방출하면서 점점 '예능 대세'로 자리 잡고 있다.



배우 성유리가 개밥남2 내레이션을 맡았다.



엠넷의 '쇼미더머니' 등에 출연하며 사랑을 받은 래퍼 스윙스의 출연도 기대를 모으고 있다.

현재 10개월 짜 반려견 돈까(시바견)와 시드니(프렌치 불도그)를 키우고 있는 스윙스는 거친 래퍼 이미지와 달리 '개밥남'에서는 반려견과의 애정 넘치는 반전 생활을 보여주고 있다. 특히 여자 친구 앞에서는 아기처럼 변하는 모습도 관전 포인트 중 하나다.

배우 성유리가 내레이션을 맡게 된 것도 큰 변화다. 그 동안 개밥남은 별도의 내레이션이 없었다. 하지만 성유리가 내레이션을 맡으면서 프로그램 몰입도를 한층 높였다는 평가다. 성유리는 평소에도 자신의 반려견 부임이와 애정 넘치는 모습을 공개해왔고, 유기견 돕기 프로젝트까지 참여하는 등 반려견에 대한 사랑과 관심이 높은 것으로 알려졌다.

연예인과 반려견의 리얼 동거 버라이어티 '개밥 주는 남자 시즌2'는 매주 토요일 밤 10시 50분에 방송된다.

# 코엑스 유일 반려동물 박람회 ‘슈퍼 펫 쇼’ 12월 9~10일 열려 ‘펫팸족’ 관심 가질만한 모든 것 선보여

채널A와 동아일보가 슈퍼 펫 쇼의 성공적인 개최를 위해 코엑스와 손을 잡았다.  
개밥주는 남자 등 다양한 반려견 콘텐츠로 감상할 수 있다.



동물 사료부터 옷, 금융상품, 장례까지 반려동물을 위한 특별한 ‘쇼’가 열린다. 개나 고양이 등을 가족처럼 귀하게 여기는 ‘펫팸족’ 사이에는 벌써부터 꼭 방문해야 할 박람회라는 입소문이 돌 정도다. 채널A와 동아일보, 코엑스가 공동으로 12월 9, 10일 이틀 동안 서울 강남구 코엑스 C홀에서 여는 ‘슈퍼 펫 쇼(Super Pet Show) 2017’이 바로 그 행사다.

국내 반려동물 산업은 매년 성장세를 이어가고 있다. 1000만 명 넘는 이들이 반려동물을 키우고 있다. 농협경제연구소에 따르면 국내 반려동물 관련 시장은 2016년 2조2900억 원에서 2020년 5조8100억 원으로 4년 새 갑절로 늘어날 전망이다.



채널A와 코엑스가 주관하는 슈퍼펫쇼에 놀러오세요!

반려동물을 다루는 TV 프로그램 수도 지속적으로 증가하고 있다. 채널A의 '개밥주는 남자'는 반려동물과의 일상을 가감 없이 보여주는 관찰 예능 프로그램 대표작이다. 개밥주는 남자가 인기를 얻자 타사도 최근 유사한 프로그램을 속속 선보이며 반려동물 프로그램 경쟁에 뛰어드는 추세다.

이러한 분위기에 발맞춰 최근 반려동물 관련 상품을 소개하는 박람회에도 시선이 쏠리고 있다. '베이비페어'나 '결혼용품박람회'처럼 주목을 받기 시작한 것이다. 하지만 시장 규모나 잠재적인 구매 수요에 비해 아직 산업을 대표할 만한 박람회를 꼽기란 쉽지 않다는 게 업계의 의견이다.

채널A와 동아일보가 슈퍼 펫 쇼를 준비한 것은 바로 이 때문이다. 단순히 철 지난 상품을 처리하는 기회가 아닌 관련 산업의 현재를 보여주고 미래를 조망하는 자리를 만들겠다는 목표를 세운 것이다. 올 초부터 시장조사와 산업 전망, 바이어 미팅 등을 수차례 거치며 내린 결론이다.



'슈퍼 펫 쇼' 예고 영상

반려동물  
박람회 슈퍼펫쇼  
2017  
기대된다명!

12월 9일, 10일  
코엑스에서  
만나요~

채널A와 동아일보는 슈퍼 펫 쇼의 성공적인 개최를 위해 코엑스와 손잡았다. 코엑스는 자타가 공인하는 대한민국 최고의 전시 전문 기업이다. 다년간의 전시산업 노하우를 보유한 만큼 모객이나 콘텐츠 면에서 안정적인 운영이 가능하다. 코엑스는 장소 면에서도 여타 전시장을 능가한다. 서울 강남 지역에 지하철 역사 두 곳이 직접 연결되는 지리적 입지는 그 어떤 전시장도 따라올 수 없는 이점이다.

개밥주는 남자 프로그램의 적극적인 활용도 강점이다. 슈퍼 펫 쇼를 주관하는 채널A 전략기획본부는 행사 기획 단계부터 개밥주는 남자 제작진들과 긴밀하게 소통해왔다. 개밥주는 남자 페이스북을 통한 행사 홍보, 박람회 현장에서 프로그램을 제작하는 방안 등은 이러한 협업 과정을 거치면서 나왔다. 이밖에도 박람회장에서는 반려동물 다루는 법을 설명하는 세미나 등도 열릴 예정이다.

이미 반려동물 관련 카페, 블로그 등에서는 슈퍼 펫 쇼에 관한 기대감이 높아지고 있다. 연말에 열리는 행사임에도 불구하고 관련 기업들의 부스 참여가 줄을 잇고 있다. 자세한 내용은 홈페이지([www.superpetshow.co.kr](http://www.superpetshow.co.kr))에서 확인할 수 있다.



**PROGRAM**

GUIDE





## 나만 믿고 따라와, 도시어부



자타공인 연예계  
대표 낚시꾼들이 만났다  
낚시를 사랑하는  
세 남자의 특급케미

낚시로 둘째가라면 서러운 세 남자가 만났다!  
이경규, 이덕화, 마이크로닷 세 남자가 그들만의 황금어장을  
공개한다. 세 남자만 믿고 떠나는 낚시 여행 버라이어티!

### PROGRAM INFO

출연 이경규, 이덕화, 마이크로닷  
일시 목요일 밤 11시  
최고 시청률 4.1%(가구) / 1.7%(P2049)

### BUYING POINT

일반 광고 Tier 1 프로그램 패키지  
PPL 낚시/캠핑용품, 의류, 신발, 식품, 음료, 어플리케이션 등  
가상 광고 등급 고지, 브릿지, 하이라이트

# 거인의 어깨



트렌드와 인문학의  
절묘한 조합  
2017년 하반기  
최고의 기대작

지식 전달에만 급급했던 지루한 강연 프로그램은 이제 그만!  
트렌드를 인문학적 관점으로 분석하고 대안을 찾는다  
진정한 예능인으로 거듭난 서장훈과  
김풍의 맛깔난 토크도 기대 만발

**PROGRAM INFO**

출연 서장훈, 김풍  
일시 수요일 밤 11시  
최고 시청률 1.0%(가구) / 0.3%(P2049)

**BUYING POINT**

일반 광고 Tier 2 프로그램 패키지  
PPL 음료, 소품, 어플리케이션, 큐카드 등  
가상 광고 등급 고지, 브릿지, 하이라이트

## 외부자들



### 동시간대 지상파마저 완전 압도! 지상파에서 포맷까지 베껴간 화요일예능의 최강자!

현안의 중심에 선 내부자들이 보지 못하는 것들을 날카롭게 짚어보는 채널A 최초 시사예능. 봉도사 정봉주의 소름끼치는 예언부터 토론중의 의외의 재미까지. 화제성과 상품성을 고루 지닌 대표 킬러 콘텐츠로 자리매김

#### PROGRAM INFO

출연 남희석, 정봉주, 진중권, 전여옥, 안형환  
일시 화요일 밤 11시  
최고 시청률 4.9%(가구) / 1.9%(P2049)

## 이제 만나러 갑니다



### 국내외 언론 시선 집중, 300회를 돌파한 종편 최장수 프로그램

태영호 공사와의 단독 인터뷰를 통해 입증된 영향력과 화제성 300회를 돌파하며 종편 최장수 프로그램으로 당당히 자리매김. 토니안, 장수원, 단단 등 젊은 패널의 투입으로 2049남녀 타깃형 콘텐츠로 발돋움

#### PROGRAM INFO

출연 남희석, 박은혜, 신은하, 김아라, 한송이 등  
일시 일요일 밤 11시  
최고 시청률 5.5%(가구) / 1.5%(P2049)

## 아재 감성 느와르 아빠본색



### 시작부터 시청률 5% 육박, 화제의 그 예능! 그동안 볼 수 없었던 아빠들의 반전매력

가족 예능의 명가 채널A가 선보이는 가족 리얼 버라이어티 기존 관찰 예능에 토크를 결합해 한층 업그레이드된 재미 선사 새로운 아빠 '김형규'의 합류로 새롭게 탄생

#### PROGRAM INFO

출연 김구라, 문희준, 주영훈, 김형규, 이준혁, 이윤석  
일시 수요일 밤 9시 30분  
최고 시청률 4.5%(가구) / 0.8%(P2049)

## 풍문으로 들었쇼



### 신변잡기적인 연예 토크가 아닌 트렌드 토크로 변신 다양한 분야 전문 기자들과 연예인 패널들 총출동

핫한 클럽남 박수홍과 시청률 보증수표 박하나 전격 합류  
100회 돌파와 함께 대한민국 대표 장수 프로그램 등극  
연예계 뿐 아니라 다양한 트렌드 속 풍문까지 찾아낸다

#### PROGRAM INFO

**출연** 박수홍, 박하나, 홍석천, 김가연, 슬리피, 유소영  
**일시** 월요일 밤 11시  
**최고 시청률** 3.7%(가구) / 1.3%(P2049)

## 개밥주는 남자 시즌2



### 대한민국 대표 펫방, 한층 업그레이드되어 더욱 강력하게 돌아오대!

대한민국 유일무이 스타&반려견 관찰 버라이어티, 시즌2로 화려하게 컴백!  
안정적인 시청률과 높은 온라인 화제성으로 광고 완판 행진! 2016년 최고의  
VOD수익 기록! 시즌2에서도 각종 광고 문의가 끊이지 않는 인기 프로그램

#### PROGRAM INFO

**출연** 최현석, 이태곤, 스윙스  
**일시** 토요일 밤 10시 50분  
**최고 시청률** 2.9%(가구) / 0.9%(P2049)

## 나는 몸신이다



### 대한민국의 몸신들, 여기 다 모였다! 몸신들이 알려주는 건강비법

한국인의 가장 선호하는 건강 정보 프로그램. 시청률 6%를 돌파하며  
지상파까지 위협한다. 색다른 건강 비법으로 다양한 연관 검색어 생성 중

#### PROGRAM INFO

**출연** 정은아, 임호, 이용식, 이혜정  
**일시** 화요일 밤 9시 30분  
**최고 시청률** 6.2%(가구) / 1.1%(P2049)

## 역사 다시보기 천일야사



### 이제껏 본 적도 들은 적도 없는 우리가 몰랐던 역사 스토리

책에는 나오지 않는 우리가 몰랐던 역사들!  
막장과 선정적인 내용의 종편 재연 드라마들과 차별화 선언  
감각적인 편집을 통해 풀어낸 사실에 바탕을 둔 이야기들

#### PROGRAM INFO

일시 월요일 밤 9시 20분  
최고 시청률 5.2%(가구) / 0.9%(P2049)

## 관찰카메라24



### 자세히 보아야 재밌다! 관찰카메라 24시간이 시즌 2로 돌아왔다

3년여간 방송된 관찰 교양 프로그램이 시즌 2로 돌아왔다  
하루 24시간이 아닌 핫 한 시간들을 모아  
시공간적 제약이 없는 지루할 틈 없는 24시로 구성한다!

#### PROGRAM INFO

일시 수요일 밤 8시 20분  
시즌1 최고 시청률 3.5%(가구) / 0.9%(P2049)

## 서민갑부



### 모든 이들의 궁금증, 부자 되는 법 대 공개! 전국 방방곳곳에 손꼽히는 자수성가 슈퍼리치들의 이야기

휴먼 다큐와 관찰 다큐를 결합한 신개념 교양  
20대와 30대의 열렬한 지지를 받는 스테디셀러!  
예능 제작진의 합류로 다양한 흥미 요소까지 기대

#### PROGRAM INFO

내레이션 장광  
일시 목요일 밤 9시 50분  
최고 시청률 3.8%(가구) / 1.0%(P2049)

## TV주치의 닥터 지.바.고



건강과 실생활에 꼭 필요한 아이템을 총 망라, 진실과 이면을 공개한다!  
더욱 철저해진 실험과 검증! 5천만 국민이 건강을 책임 질 건강 지킴이

**PROGRAM INFO**

**출연** 김현욱, 이선민, 정지행  
**일시** 월요일 밤 8시 20분  
**최고 시청률** 2.3%(가구) / 1.3%(F3054)

## 황금나침반



‘있어야 자산 관리를 하지’라는 안일한 생각이 만든 현실. 아이돌부터 배우까지  
연예인들도 관심 집중. 자산관리에 대한 편견을 뒤집는 신개념 자산 인포테인먼트

**PROGRAM INFO**

**출연** 설수현  
**일시** 화요일 밤 12시 30분  
**최고 시청률** 1.3%(가구) / 0.4%(P2049)

## 신대동여지도



개그맨 윤택이 대한민국 방방곡곡 찾아 떠나는 ‘윤택한 여행’.  
죽음의 문턱에서 살아난 이들을 만나는 체육인 이상인의 ‘기적의 건강밥상’  
개그우먼 조수연과 알아보는 생활 밀착형 시골 성공비법 ‘시골애(愛)산다’

**PROGRAM INFO**

**출연** 윤택, 이상인, 조수연  
**일시** 일요일 아침 7시 20분  
**최고 시청률** 2.0%(가구) / 1.0%(M3039)

## 김현욱의 굿모닝



최고의 아나테이너 김현욱과 대한민국 대표 기상캐스터 추혜정의 만남!  
놓칠 수 없는 알짜 정보로 당신의 아침을 업그레이드. 건강, 살림, 뷰티, 생활 법률,  
경제 문화 등 모든 이슈를 한눈에

**PROGRAM INFO**

**출연** 김현욱, 추혜정  
**일시** 평일 오전 7시 30분  
**최고 시청률** 1.9%(가구) / 0.2%(P2049)

## 신문이야기 돌직구 쇼+



여당 국회의원 출신 패널부터 야당 대변인 출신 패널과 더불어 양측을 조율하는 중립 패널까지 함께하며 균형 잡힌 대한민국 No.1 시사 토크 프로그램

### PROGRAM INFO

**출연** 이남희(채널A 기자), 이승현(동아일보 정치부), 변영욱(동아일보 사진부)

**일시** 평일 오전 9시

**최고 시청률** 4.1%(가구) / 0.6%(P2049)

## 뉴스A



쟁쟁한 경쟁자들을 제치고 유료방송 메인뉴스 상위 랭크. 미디어미래연구소 선정 화제성 1위 프로그램. 시청자들의 뉴스 시청 패턴을 고려한 시청자 지향형 메인 뉴스

### PROGRAM INFO

**출연** 김승련, 여인선(평일) / 차지원, 김민지(주말)

**일시** 매일 저녁 7시 10분

**최고 시청률** 5.0%(가구) / 0.8%(P2049)

## 뉴스A LIVE



LTE처럼 신속하게, 위성처럼 생생하게. 드라마 처럼 빠져들게 전하는 뉴스 유일무이, 전무후무 오전에 볼 수 있는 메인뉴스

### PROGRAM INFO

**출연** 천상철(채널A 정치부 차장), 성시운(채널A 기자)

**일시** 평일 오전 10시 30분

**최고 시청률** 2.2%(가구) / 0.6%(P2049)

## 뉴스 TOP 10



우리가 기억해야 할 뉴스 10개를 선정. 뉴스 교수들과 선정된 10개를 살살이 분석. 오늘의 이슈 이면에 숨겨진 이야기까지 꼬집어 내는 뉴스 쇼

### PROGRAM INFO

**출연** 황순욱(채널A 보도본부 차장)

**일시** 평일 오후 5시 40분

**최고 시청률** 4.9%(가구) / 0.7%(P2049)

# 채널A 기본 편성표



급	시	월	화	수	목	금	급	시	토	일
C	6			예능/교양 재방		채널A 시청자마당	C	6		예능/교양 재방
B	7			어린이 교육 프로그램/애니메이션			B	7	예능/교양 재방	신대동여지도
	8			김현욱의 굿모닝				8		예능/교양 재방
	9							9		
	10			신문 이야기 돌직구 쇼+				10	토요 랭킹쇼	선데이 모닝쇼
A	11			뉴스A LIVE			A	11		
	12			예능/교양 재방				12		예능/교양 재방
	13			뉴스특급				13		
	14							14		
	15			예능/교양 재방				15		
	16			정치 데스크				16	뉴스 스테이션	뉴스뱅크
	17							17		
	18			뉴스 TOP10				18	안형환의 시사포커스	일요매거진
	19			채널A 종합뉴스				19		뉴스A
SA	20	TV 주치의 닥터 지·바·고	예능/교양 재방	관찰카메라 24시	예능/교양 재방	유쾌한 삼촌 착한 농부를 찾아서	SA	20		예능/교양 재방
	21	역사 다시보기 천일야사	나는 몸신이다	아재 감성 느와르 아빠본색	서민갑부	예능/교양 재방		21	예능/교양 재방	예능/교양 재방
	22					예능/교양 재방		22		
	23	풍문으로 들었쇼	외부자들	거인의 어깨	도시어부			23	개밥주는 남자 시즌2	이제 만나러 갑니다
A	1	예능/교양 재방	황금나침반	예능/교양 재방	하트시그널 스페셜		A	1	예능/교양 재방	

## 채널A 광고 단가

단위: 천원

시급	일반광고(15")		시보/자막광고(10")	
	전/후CM	중CM	시보광고	자막광고(NEXT ID)
SA	7,400	11,100	4,930	1,230
A	2,500	3,750	1,670	420
B	1,300	1,950	870	220
C	500	750	330	80

## 채널A플러스 광고 단가

단위: 천원

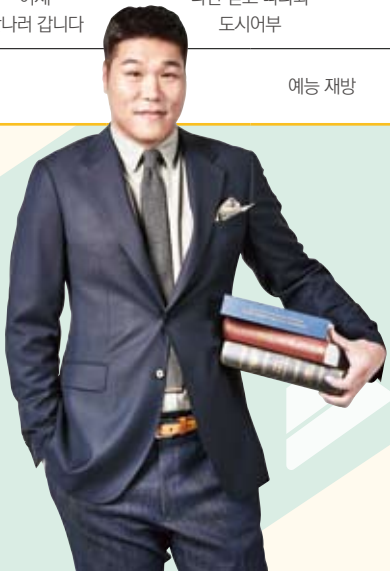
시급	일반광고(15")		시보/자막광고(10")	
	전/후CM	중CM	시보광고	자막광고(NEXT ID)
SSA	400	800	260	80
SA	250	500	160	50
A	80	160	100	30
B	80	160	53	16





# 채널A플러스 기본 편성표

급	시	월	화	수	목	금	급	시	토	일		
B	6						B	6	예능 재방			
A	7			예능 재방			A	7	유택한 여행			
	8							8	신대동여지도			
S A	9		예능 재방		TV 주치의 닥터 지.바.고	예능 재방	S A	9	서민갑부	체인지업 라이프 헬로 굿맨		
	10		예능 재방					10	유쾌한 삼촌			
	11					황재클럽		11	착한 농부를 찾아서	예능 재방		
S S A	12						S S A	12	예능 재방			
	13											
	14			예능 재방				14				
	15							15				
	16							16				
S A	17						S S A	17	예능 재방			
	18	나는 몸신이다	풍문으로 들었쇼	이제 만나러 갑니다	리브라인 추리게임 하트시그널	아재 감성 느와르 아빠본색		18				
	19		예능 재방					19			나만 믿고 따라와 도시어부	예능 재방
	20				외부자들	개밥주는 남자 시즌 2		20			예능 재방	
	21				황금나침반	역사 다시보기 천일야사		21			예능 재방	
S S A	22		나는 몸신이다 특급비법			나는 몸신이다 특급비법	S S A	22	관찰카메라 24	예능 재방		
	23	이제 만나러 갑니다	나만 믿고 따라와 도시어부		유쾌한 삼촌 착한 농부를 찾아서	외부자들		23	나는 몸신이다 특급비법			
	24				관찰카메라 24			24	이제 만나러 갑니다			
	1			예능 재방					1	풍문으로 들었쇼	외부자들	



# AD SALES GUIDE



## • 일반광고상품

### 프로그램 등급별 패키지

등급	프로그램	최소 청약금액(회차별/패키지 Value)		
		중CM	PIB	전후CM
Tier 1	도시어부	6천 만원	4천 만원	2천 만원
	외부자들			
Tier 2	거인의 어깨	4천 만원	2천 만원	1천 만원
	이제 만나러 갑니다			
	아빠본색			
Tier 3	풍문으로 들었소	2천 만원		
	나는 몸신이다			
	관찰카메라 24시			
	서민감부			

Ref) 금액대별 패키지 구성 예시

청약 금액	Tier 1	Tier 2	Tier 3	기타 횟수	패키지 Value	패키지 Value 할인율
1억원	중CM 4회	중CM 3회		금액대별 보너스율에 준함	360	72%
	중CM 4회	중CM 2회	중CM 2회			
	중CM 2회	중CM 6회				
8천만원	중CM 2회	중CM 3회			240	67%
	중CM 2회	중CM 2회	중CM 2회			
	중CM 2회	중CM 1회	중CM 4회			
6천만원	중CM 2회		중CM 6회	140	57%	
	중CM 1회	중CM 2회				
	중CM 1회	중CM 1회	중CM 2회			
4천만원	중CM 1회		중CM 3회	80	50%	
	PIB 1회	중CM 1회				
	PIB 1회		중CM 2회			
2천만원		중CM 2회		40	50%	
	전후CM 1회		중CM 1회			
		PIB 1회	중CM 1회			
			중CM 2회			

\*패키지 Value가 동일할 경우 차환 가능(ex. Tier 1 중CM 1회 = Tier 2 중CM 1회 + Tier 3 중CM 1회 / Tier 1 PIB 1회 = Tier 2 중CM 1회 = Tier 3 중CM 2회)  
 \*패키지 Value의 단위는 백만원

프로그램별 특별 패키지

프로그램	판매 금액	위치별 횟수	
		전후CM	중CM(주말)
종합뉴스	3.5천만원	22	8
	3천만원	30	
애니메이션	0.5천만원	40	

Notice AD 패키지

판매 금액	월간횟수					비고
	총 횟수	SA	A	B	C	
0.5천만원	8	2	3	2	1	1일 노출 횟수 기준 최소 3일 전 청약 必 시급별 구성은 광고주 상황에 맞게 최대한 변동 가능
0.3천만원	5	1	2	1	1	
0.1천만원	2		1	1		

채널A 기본 판매 가이드

금액대	보너스율	시급별 비중			
		SA	A	B	C
6천 만원 이상	950%	40%	35%	15%	10%
5천 만원 이상	900%				
4천 만원 이상	800%	35%	35%	17.5%	12.5%
3천 만원 이상	750%				
2천 만원 이상	670%	30%	35%	20%	15%
1천 만원 이상	500%				

채널A플러스 기본 판매 가이드

금액대	1천만원 횟수	중CM 비중	SSA 비중	보너스율
1천 만원 이상	600	10%	50%	1900%
1천 만원 미만	500	80%	45%	1500%

• IMC 상품

일반 PPL 패키지

패키지	매체	구성	길이	본/재	횟수	판매 금액
기획 PPL 패키지 (에피소드 생성)	방송	기획PPL	협의	본방	1	3천 만원
				재방	TBD	
	단순PPL	협의	본방	1		
			재방	TBD		
온라인	비디오클립		1개			
기능 PPL 패키지 (흐름 속 사용)	방송	기능PPL		본방	1	2천 만원
				재방	TBD	
	단순PPL		본방	1		
			재방	TBD		
온라인	비디오클립		1개			
단순 PPL 패키지 (단순 배치)	방송	단순PPL		본방	1	1천 만원
				재방	TBD	
	온라인	비디오클립 편집 상황에 따라 제작 개수 상이				

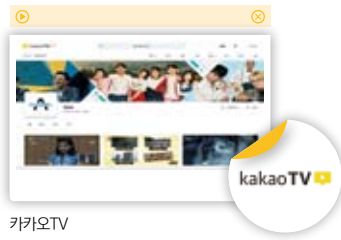
• 채널A PPL Additional Benefit

\*아래 내용은 광고규정의 변화 및 광고방식, 세부조건 등에 따라 변동 될 수 있습니다.  
문의 채널A 미디어플렉스팀 02-2020-3060

클립영상 업로드 ▶▶ 제공방식 PPL 집행시 추가 금액 없이 기본 제공



네이버 TV캐스트



카카오TV



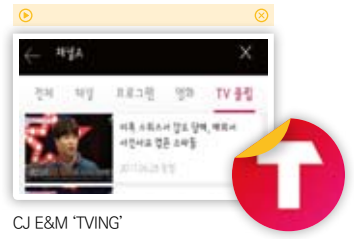
GOM TV



채널A Web&Mobile

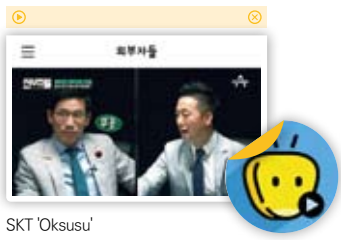


동아닷컴 '보다'

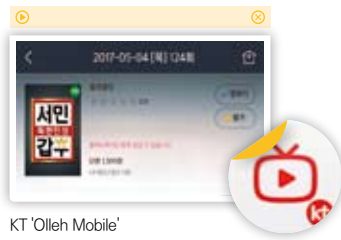


CJ E&M 'TVING'

VOD업로드 ▶▶ 제공방식 PPL 집행시 추가 금액 없이 기본 제공



SKT 'Oksusu'



KT 'Olleh Mobile'



LGU+ 'U+비디오포털'

라이선스 사용(스틸컷/영상) · 카드뉴스 제작/전파

라이선스 사용

협찬사 홈페이지 및  
제휴 서비스

◀▶ 제공방식 ▶▶

해당 제공 내용 집행시 추가 금액 발생

단, 스틸컷의 경우 사용시 별도의 추가 금액 없이  
내부 기준에 따라 무료 제공

카드뉴스 제작/전파

네이버 포스트·카카오



Cue-Card PPL 패키지

등급	회차별 판매 금액	월단위 청약금액	해당 프로그램	길이	위치	비고
Tier 1	0.3천 만원	0.7천 만원	외부자들	30초 이상 (편집 상황에 따라 상이)	프로그램 오프닝	월 단위 청약 4회 기준(각 등급별 프로그램 중 택1)
Tier 2	0.25천 만원	0.6천 만원	거인의 어깨 이제 만나러 갑니다 아빠본색 풍문으로 들었소			
Tier 3	0.2천 만원	0.5천 만원	나는 몸신이다			
Tier 4	0.1천 만원	0.3천 만원	닥터 지바고 김현욱의 굿모닝			월 단위 청약 4회 기준(요일 택)

음료 단순 PPL 패키지

프로그램	횟수	금액
거인의 어깨	· 프로그램별 본방 1회 · 재방 1회 이상 · 총 12회 이상	5천 만원
개밥주는 남자 시즌2		
풍문으로 들었소		
아빠본색		
이제 만나러 갑니다		
나는 몸신이다		

\*진행시 세부 사항 협의 가능

Context Bridge

위치	형태	길이	본/재	횟수	판매 금액	비고
중CM 고지 후 중Top 직전	애니메이션	7초 이내	본방	4	2천 만원	선택 프로그램 중CM 청약 광고주 대상 *제작비 포함
			재방	4회 이상		

예능 프로그램 가상 광고 패키지

형태	형식	길이	본/재	횟수	판매 금액
코너 브릿지	프레임형	5초수준	본방	4	3천 만원
			재방	TBD	
하이라이트	프레임형	10초수준	본방	4	3천 만원
			재방	TBD	
프로그램 돌출	자막형	5초수준	본방	4	2천 만원
			재방	TBD	
등급 고지	자막형	5초수준	본방	4	1천 만원
			재방	TBD	

탄력 시보 패키지

시급	시간대	금액	기준	비고
SA Prime	21시대, 23시대	2.5천 만원	1회 10초 월 30회 기준	프로그램이 2개 이상 시간대에 걸쳐 있을 경우 높은 시급 적용
SA	나머지 SA	2천 만원		
A	A급 시간대 전체	1천 만원		
B	B급 시간대 전체	0.5천 만원		

• 결합 판매 및 업프런트 판매 제도

결합 판매 제도

형태	개별 판매가 대비 할인률	혜택	청약 조건
일반 광고	20%	· 일반 광고 포함 시 최종 청약 금액으로 최소 청약 금액 산정	· 일반 광고와 탄력 시보는 각 3천 이상 시 통합 패키지 포함 가능 · 일반 광고와 탄력 시보(or Notice AD)만의 결합 시 할인 및 혜택 불가
탄력 시보/Notice AD			
가상 광고	50%	· 일반 광고 포함 시 채널A 플러스 추가 노출(횟수 협의 必)	
PPL(Cue-Card)			
PPL(Cue-Card 외)	30%	· PPL 및 가상 광고 위치에 따른 일반 광고 일자/위치 선정 가능	
동아 광장	TBD	할인 금액 일정 부분 포기 및 동아일보 시설관리팀 통해 동아 광장 활용 동시 진행 시 Benefit 제공	

\*미디어렐A는 동아 광장 판매에 일절 연관 없으며, 동아 광장은 동아일보 시설관리팀에서 판매/관리

업프런트 판매 제도

패키지	청약기간	최소 청약 금액	금액 소진 조건	Upfront 통한 업그레이드 패키지
단기 캠페인형	3개월	1억원	청약 금액의 90% 이상 소진	· 일반 청약 대비 프로그램 등급 및 CM 위치 업그레이드 · 추가 보너스율 200% 이상 적용 / 추가 횟수 30% 수준 제공 · 청약 금액 100% 소진 시 계약 마지막 달 가상 광고 or 탄력 시보 서비스
중기 캠페인형	6개월	2억원		
장기 캠페인형	12개월	4억원		

업프런트 보너스율 가이드라인

청약금액	보너스율		1천 만원 횟수	
	일반청약	업프런트	일반청약	업프런트
6천 만원 이상	950%	1200%	20	25
5천 만원 이상	900%	1150%	19	24
4천 만원 이상	800%	1100%	18	23
3천 만원 이상	750%	950%	17	22

• 개밥주는 남자 PPL 예시

**S**유업

최현석 셰프가  
애견 전용 우유 활용



**B** 제약사

강타가 반려견들에게 사용한  
애견 전용 진드기 기피 목걸이



애견 용품 업체 **P**사

강타가 반려견들을 위해  
준비한 식사



• IMC 예시

· Cue-Card PPL



큐카드(대본)에 브랜드 로고 노출

· Context Bridge



프로그램과 브랜드의 아이덴티티



· 코너브릿지



프로그램 내에서 코너가 바뀔 때  
프레임 형태로 삽입

· 하이라이트



해당 회차 하이라이트  
다음회 예고시 프레임 형태로 삽입

· 프로그램 돌출



프로그램 중간에 돌출 형태로 삽입

· 등급고지



프로그램의 등급 고지시 돌출 형태로 삽입



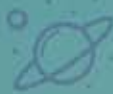
#프로\_지식줍러

#두뇌근육강화\_보장

한 가지 주제, 다양한 시선



HUMANITIES



UNIVERSE



KNOWLEDGE

190cm, 190kg, 몸과 두뇌가 달리 오는 힘  
이제 190cm 크랭크 안에 두뇌가 서있을 거예요!  
이런 게 강연입니다. 강연이 아닌

#미스터\_거요미

#자식\_#레이진

#어깨\_무임승차

#타일러\_김연

#인드어\_#버너즈

너, 어디까지

알고 있니?

높이 올라야

멀리 본다

지식 공유 릴레이 강연쇼



# 거인의 어깨

매주 수요일 밤 11시